

汚染土壌の区域外搬出届出書

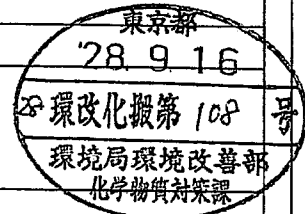
平成28年 9月16日

東京都知事 殿

届出者 品川区上大崎3丁目8番3号  
株式会社東京カンテイ  
代表取締役社長 松村 優一郎

土壌汚染対策法第16条第1項の規定により、要措置区域等から搬出する汚染土壌について、次のとおり届け出ます。

要措置区域等の所在地	大田区矢口三丁目24番1号(住居表示) 大田区矢口三丁目131番2、131番3、141番、695番1 の各一部(地番)
汚染土壌の特定有害物質による汚染状態	シアン(土壌溶出量基準不適合) 鉛(土壌含有量基準不適合) ※詳細は添付書類1のとおり
汚染土壌の体積	192.1 m <sup>3</sup> (シアン: 18.6 m <sup>3</sup> 、鉛: 173.5 m <sup>3</sup> ) ※詳細は添付書類2のとおり
汚染土壌の運搬の方法	陸運(自動車)→海運(船舶)→陸運(自動車) ※詳細は添付書類3のとおり
汚染土壌を運搬する者の氏名又は名称	株式会社東立テクノクラシー
汚染土壌を処理する者の氏名又は名称	株式会社東立テクノクラシー 本社事業所
汚染土壌を処理する施設の所在地	愛知県瀬戸市山路町87番3、118番1(分別等処理)
汚染土壌の搬出の着手予定日	平成28年 10月 1日
汚染土壌の搬出完了予定日	平成28年 10月 31日
汚染土壌の運搬完了予定日	平成28年 11月 29日
汚染土壌の処理完了予定日	平成29年 1月 20日
運搬の用に供する自動車等の所有者の氏名又は名称及び連絡先	※添付書類4、5のとおり
積替えを行う場所の所在地並びに所有者の氏名又は名称及び連絡先(運搬の際、積替えを行う場合に限る。)	氏名: 東洋埠頭株式会社 住所: 神奈川県川崎市川崎区扇町13-1 氏名: 愛知海運株式会社 八号地現業所 住所: 愛知県名古屋市港区船見町57番地地先 ※添付書類6、7のとおり
保管施設の所在地並びに所有者の氏名又は名称及び連絡先(保管施設を用いる場合に限る。)	氏名: 東洋埠頭株式会社 住所: 神奈川県川崎市川崎区扇町13-1 氏名: 愛知海運株式会社 八号地現業所 住所: 愛知県名古屋市港区船見町57番地地先 ※添付書類6、7のとおり



備考 1 この用紙の大きさは、日本工業規格A4とすること。

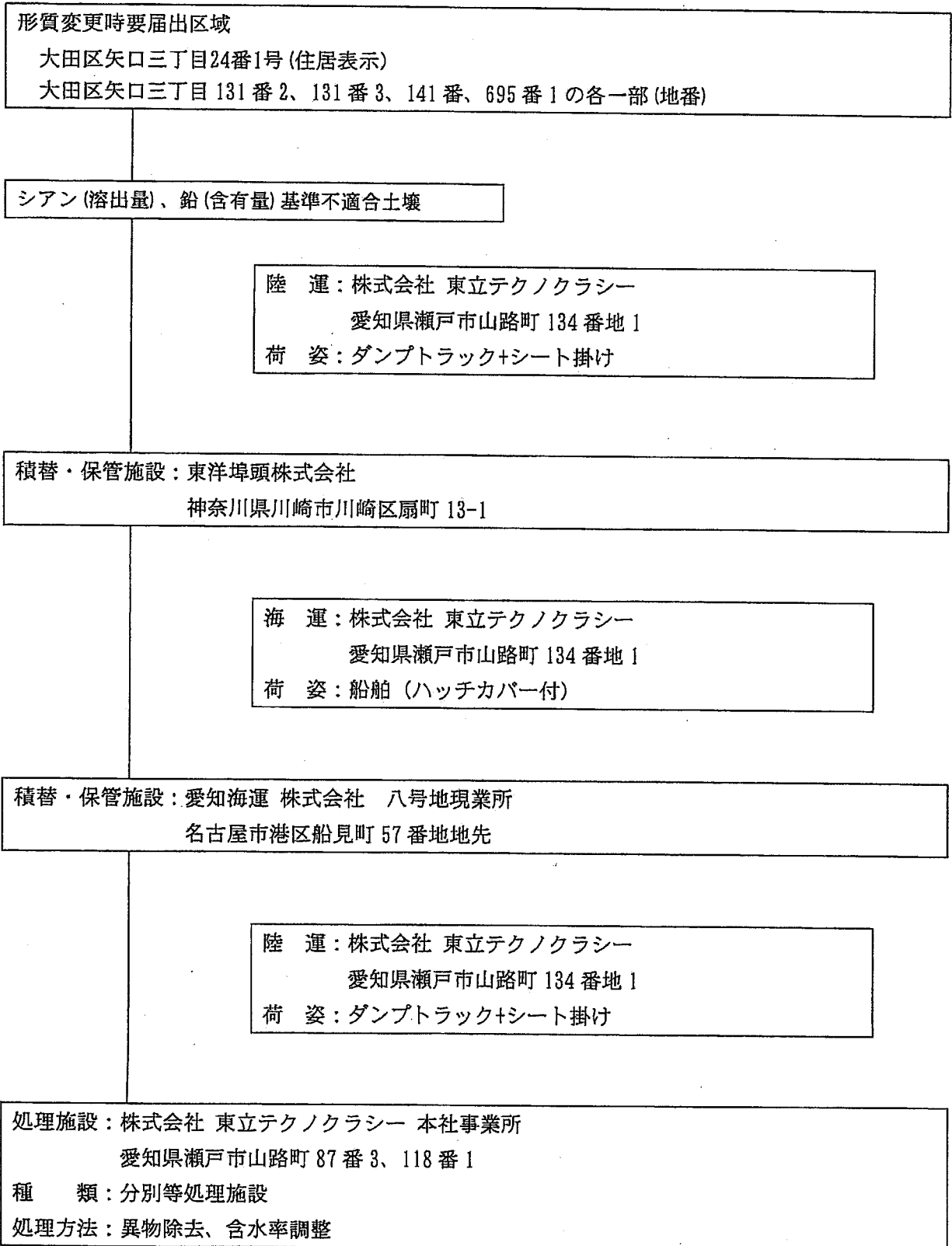
2 氏名(法人にあってはその代表者の氏名)を記載し、押印することに代えて、本人(法人にあってはその代表者)が署名することができる。(特)東京カンテイ

TEL: 03-5719-2356



添付書類 3 汚染土壌の運搬の方法

3-1. 運搬フロー図



## &lt;運搬車両一覧&gt;

## 現場～川崎港

No.	使用者の名称等	使用者の住所	連絡先	車体の形状	自動車登録番号				飛散等を防止する構造
					足立	と	は	番号	
1	㈱東昇	東京都江戸川区東葛西6-17-10	03-5942-5325	ダンプ	足立	106	と	1	直積み+トラックシート(ポリエステル製)
2	㈱東昇	東京都江戸川区東葛西6-17-10	03-5942-5325	ダンプ	足立	101	は	3	直積み+トラックシート(ポリエステル製)
3	㈱東昇	東京都江戸川区東葛西6-17-10	03-5942-5325	ダンプ	足立	130	ふ	4	直積み+トラックシート(ポリエステル製)
4	㈱東昇	東京都江戸川区東葛西6-17-10	03-5942-5325	ダンプ	足立	101	さ	7	直積み+トラックシート(ポリエステル製)
5	㈱東昇	東京都江戸川区東葛西6-17-10	03-5942-5325	ダンプ	足立	101	は	5	直積み+トラックシート(ポリエステル製)
6	㈱東昇	東京都江戸川区東葛西6-17-10	03-5942-5325	ダンプ	足立	101	つ	8	直積み+トラックシート(ポリエステル製)
7	㈱東昇	東京都江戸川区東葛西6-17-10	03-5942-5325	ダンプ	足立	130	ち	9	直積み+トラックシート(ポリエステル製)
8	㈱東昇	東京都江戸川区東葛西6-17-10	03-5942-5325	ダンプ	足立	130	ら	10	直積み+トラックシート(ポリエステル製)
9	㈱東昇	東京都江戸川区東葛西6-17-10	03-5942-5325	ダンプ	習志野	100	は	1281	直積み+トラックシート(ポリエステル製)
10	㈱東昇	東京都江戸川区東葛西6-17-10	03-5942-5325	ダンプ	足立	130	そ	8001	直積み+トラックシート(ポリエステル製)
11	㈱東昇	東京都江戸川区東葛西6-17-10	03-5942-5325	ダンプ	足立	130	す	8002	直積み+トラックシート(ポリエステル製)
12	(株)岸野商店	神奈川県横浜市泉区弥生台7-16	045-802-1216	ダンプ	横浜	100	は	1771	直積み+トラックシート(ポリエステル製)
13	(株)岸野商店	神奈川県横浜市泉区弥生台7-16	045-802-1216	ダンプ	横浜	100	は	1809	直積み+トラックシート(ポリエステル製)
14	(株)岸野商店	神奈川県横浜市泉区弥生台7-16	045-802-1216	ダンプ	横浜	100	は	2038	直積み+トラックシート(ポリエステル製)
15	(株)岸野商店	神奈川県横浜市泉区弥生台7-16	045-802-1216	ダンプ	横浜	100	は	2097	直積み+トラックシート(ポリエステル製)
16	(株)岸野商店	神奈川県横浜市泉区弥生台7-16	045-802-1216	ダンプ	横浜	100	は	2660	直積み+トラックシート(ポリエステル製)
17	(株)岸野商店	神奈川県横浜市泉区弥生台7-16	045-802-1216	ダンプ	横浜	100	は	3336	直積み+トラックシート(ポリエステル製)
18	(株)岸野商店	神奈川県横浜市泉区弥生台7-16	045-802-1216	ダンプ	横浜	130	さ	6225	直積み+トラックシート(ポリエステル製)
19	(株)岸野商店	神奈川県横浜市泉区弥生台7-16	045-802-1216	ダンプ	横浜	100	か	9521	直積み+トラックシート(ポリエステル製)
20	(株)岸野商店	神奈川県横浜市泉区弥生台7-16	045-802-1216	ダンプ	横浜	100	き	2809	直積み+トラックシート(ポリエステル製)
21	(株)岸野商店	神奈川県横浜市泉区弥生台7-16	045-802-1216	ダンプ	横浜	100	か	9658	直積み+トラックシート(ポリエステル製)
22	(株)岸野商店	神奈川県横浜市泉区弥生台7-16	045-802-1216	ダンプ	横浜	100	か	9659	直積み+トラックシート(ポリエステル製)
23	(株)岸野商店	神奈川県横浜市泉区弥生台7-16	045-802-1216	ダンプ	横浜	100	か	9522	直積み+トラックシート(ポリエステル製)
24	寺尾運輸興業(株)	神奈川県横浜市港北区榑町4-17-45	045-546-3505	ダンプ	横浜	800	か	3161	直積み+トラックシート(ポリエステル製)
25	寺尾運輸興業(株)	神奈川県横浜市港北区榑町4-17-45	045-546-3505	ダンプ	横浜	800	か	3351	直積み+トラックシート(ポリエステル製)
26	寺尾運輸興業(株)	神奈川県横浜市港北区榑町4-17-45	045-546-3505	ダンプ	横浜	100	か	5503	直積み+トラックシート(ポリエステル製)
27	寺尾運輸興業(株)	神奈川県横浜市港北区榑町4-17-45	045-546-3505	ダンプ	横浜	100	か	7504	直積み+トラックシート(ポリエステル製)
28	寺尾運輸興業(株)	神奈川県横浜市港北区榑町4-17-45	045-546-3505	ダンプ	横浜	130	あ	7505	直積み+トラックシート(ポリエステル製)
29	寺尾運輸興業(株)	神奈川県横浜市港北区榑町4-17-45	045-546-3505	ダンプ	横浜	130	あ	7506	直積み+トラックシート(ポリエステル製)
30	寺尾運輸興業(株)	神奈川県横浜市港北区榑町4-17-45	045-546-3505	ダンプ	横浜	130	あ	7507	直積み+トラックシート(ポリエステル製)
31	寺尾運輸興業(株)	神奈川県横浜市港北区榑町4-17-45	045-546-3505	ダンプ	横浜	130	あ	7508	直積み+トラックシート(ポリエステル製)
32	寺尾運輸興業(株)	神奈川県横浜市港北区榑町4-17-45	045-546-3505	ダンプ	横浜	130	あ	7509	直積み+トラックシート(ポリエステル製)
33	寺尾運輸興業(株)	神奈川県横浜市港北区榑町4-17-45	045-546-3505	ダンプ	横浜	130	あ	7510	直積み+トラックシート(ポリエステル製)

<運搬車両一覧>

現場～川崎港

No.	使用者の名称等	使用者の住所	連絡先	車体の形状	自動車登録番号			飛散等を防止する構造	
					種別	種別	番号		
34	寺尾運輸興業(株)	神奈川県横浜市港北区樽町4-17-45	045-546-3505	ダンプ	横浜	130	あ	7511	直積み+トラックシート(ポリエステル製)
35	寺尾運輸興業(株)	神奈川県横浜市港北区樽町4-17-45	045-546-3505	ダンプ	横浜	130	あ	7512	直積み+トラックシート(ポリエステル製)
36	寺尾運輸興業(株)	神奈川県横浜市港北区樽町4-17-45	045-546-3505	ダンプ	横浜	130	あ	7513	直積み+トラックシート(ポリエステル製)
37	寺尾運輸興業(株)	神奈川県横浜市港北区樽町4-17-45	045-546-3505	ダンプ	横浜	130	あ	7514	直積み+トラックシート(ポリエステル製)
38	寺尾運輸興業(株)	神奈川県横浜市港北区樽町4-17-45	045-546-3505	ダンプ	横浜	130	あ	7515	直積み+トラックシート(ポリエステル製)
39	寺尾運輸興業(株)	神奈川県横浜市港北区樽町4-17-45	045-546-3505	ダンプ	横浜	100	か	8351	直積み+トラックシート(ポリエステル製)
40	寺尾運輸興業(株)	神奈川県横浜市港北区樽町4-17-45	045-546-3505	ダンプ	横浜	100	か	9021	直積み+トラックシート(ポリエステル製)
41	寺尾運輸興業(株)	神奈川県横浜市港北区樽町4-17-45	045-546-3505	ダンプ	横浜	130	あ	7517	直積み+トラックシート(ポリエステル製)
42	寺尾運輸興業(株)	神奈川県横浜市港北区樽町4-17-45	045-546-3505	ダンプ	横浜	130	あ	7518	直積み+トラックシート(ポリエステル製)
43	寺尾運輸興業(株)	神奈川県横浜市港北区樽町4-17-45	045-546-3505	ダンプ	横浜	130	あ	7519	直積み+トラックシート(ポリエステル製)
44	寺尾運輸興業(株)	神奈川県横浜市港北区樽町4-17-45	045-546-3505	ダンプ	横浜	130	あ	7520	直積み+トラックシート(ポリエステル製)
45	寺尾運輸興業(株)	神奈川県横浜市港北区樽町4-17-45	045-546-3505	ダンプ	横浜	130	あ	7521	直積み+トラックシート(ポリエステル製)
46	寺尾運輸興業(株)	神奈川県横浜市港北区樽町4-17-45	045-546-3505	ダンプ	横浜	130	あ	7522	直積み+トラックシート(ポリエステル製)
47	寺尾運輸興業(株)	神奈川県横浜市港北区樽町4-17-45	045-546-3505	ダンプ	横浜	130	あ	7523	直積み+トラックシート(ポリエステル製)
48	寺尾運輸興業(株)	神奈川県横浜市港北区樽町4-17-45	045-546-3505	ダンプ	横浜	130	あ	7524	直積み+トラックシート(ポリエステル製)
49	寺尾運輸興業(株)	神奈川県横浜市港北区樽町4-17-45	045-546-3505	ダンプ	横浜	130	あ	7525	直積み+トラックシート(ポリエステル製)
50	寺尾運輸興業(株)	神奈川県横浜市港北区樽町4-17-45	045-546-3505	ダンプ	横浜	130	あ	7526	直積み+トラックシート(ポリエステル製)
51	(有)松建	神奈川県横浜市神奈川区羽沢町1535-1	045-370-4844	ダンプ	横浜	101	ち	5	直積み+トラックシート(ポリエステル製)
52	(有)松建	神奈川県横浜市神奈川区羽沢町1535-1	045-370-4844	ダンプ	水戸	130	り	55	直積み+トラックシート(ポリエステル製)
53	(有)松建	神奈川県横浜市神奈川区羽沢町1535-1	045-370-4844	ダンプ	横浜	100	ら	63	直積み+トラックシート(ポリエステル製)
54	(有)松建	神奈川県横浜市神奈川区羽沢町1535-1	045-370-4844	ダンプ	横浜	100	ら	68	直積み+トラックシート(ポリエステル製)
55	(有)松建	神奈川県横浜市神奈川区羽沢町1535-1	045-370-4844	ダンプ	横浜	100	ら	69	直積み+トラックシート(ポリエステル製)
56	(有)松建	神奈川県横浜市神奈川区羽沢町1535-1	045-370-4844	ダンプ	横浜	100	ら	77	直積み+トラックシート(ポリエステル製)
57	(有)松建	神奈川県横浜市神奈川区羽沢町1535-1	045-370-4844	ダンプ	横浜	100	ら	78	直積み+トラックシート(ポリエステル製)
58	(有)松建	神奈川県横浜市神奈川区羽沢町1535-1	045-370-4844	ダンプ	横浜	100	ら	82	直積み+トラックシート(ポリエステル製)
59	(有)松建	神奈川県横浜市神奈川区羽沢町1535-1	045-370-4844	ダンプ	水戸	100	ら	186	直積み+トラックシート(ポリエステル製)
60	(株)弘充建設	神奈川県横浜市緑区別所6-1-1	045-742-5955	ダンプ	横浜	130	あ	813	直積み+トラックシート(ポリエステル製)
61	(株)弘充建設	神奈川県横浜市緑区別所6-1-1	045-742-5955	ダンプ	横浜	130	あ	814	直積み+トラックシート(ポリエステル製)
62	(株)弘充建設	神奈川県横浜市緑区別所6-1-1	045-742-5955	ダンプ	横浜	130	あ	815	直積み+トラックシート(ポリエステル製)
63	(株)弘充建設	神奈川県横浜市緑区別所6-1-1	045-742-5955	ダンプ	横浜	130	あ	816	直積み+トラックシート(ポリエステル製)
64	(株)弘充建設	神奈川県横浜市緑区別所6-1-1	045-742-5955	ダンプ	横浜	180	い	817	直積み+トラックシート(ポリエステル製)
65	(株)弘充建設	神奈川県横浜市緑区別所6-1-1	045-742-5955	ダンプ	横浜	180	い	818	直積み+トラックシート(ポリエステル製)
66	(株)弘充建設	神奈川県横浜市緑区別所6-1-1	045-742-5955	ダンプ	横浜	130	あ	819	直積み+トラックシート(ポリエステル製)
67	(株)岡田建設	神奈川県横浜市戸塚区平戸3-55-13	045-822-4243	ダンプ	横浜	100	か	7972	直積み+トラックシート(ポリエステル製)

<運搬車両一覧>

現場～川崎港

No.	使用者の名称等	使用者の住所	連絡先	車体の形状	自動車登録番号			飛散等を防止する構造	
					種別	種別	番号		
68	(株)岡田建設	神奈川県横浜市戸塚区平戸3-55-13	045-822-4243	ダンプ	横浜	100	か	7981	直積み+トラックシート(ポリエステル製)
69	(株)岡田建設	神奈川県横浜市戸塚区平戸3-55-13	045-822-4243	ダンプ	横浜	100	か	9024	直積み+トラックシート(ポリエステル製)
70	(株)岡田建設	神奈川県横浜市戸塚区平戸3-55-13	045-822-4243	ダンプ	横浜	100	か	9025	直積み+トラックシート(ポリエステル製)
71	旭企業(株)	神奈川県横浜市西区北幸2-8-4 横浜西口KKビル10階	045-328-3520	ダンプ	川崎	100	か	2097	直積み+トラックシート(ポリエステル製)
72	旭企業(株)	神奈川県横浜市西区北幸2-8-4 横浜西口KKビル10階	045-328-3520	ダンプ	川崎	100	か	3484	直積み+トラックシート(ポリエステル製)
73	旭企業(株)	神奈川県横浜市西区北幸2-8-4 横浜西口KKビル10階	045-328-3520	ダンプ	川崎	130	あ	3502	直積み+トラックシート(ポリエステル製)
74	旭企業(株)	神奈川県横浜市西区北幸2-8-4 横浜西口KKビル10階	045-328-3520	ダンプ	川崎	100	か	3988	直積み+トラックシート(ポリエステル製)
75	旭企業(株)	神奈川県横浜市西区北幸2-8-4 横浜西口KKビル10階	045-328-3520	ダンプ	川崎	100	か	3989	直積み+トラックシート(ポリエステル製)
76	旭企業(株)	神奈川県横浜市西区北幸2-8-4 横浜西口KKビル10階	045-328-3520	ダンプ	川崎	130	あ	5839	直積み+トラックシート(ポリエステル製)
77	旭企業(株)	神奈川県横浜市西区北幸2-8-4 横浜西口KKビル10階	045-328-3520	ダンプ	川崎	130	あ	5840	直積み+トラックシート(ポリエステル製)
78	豊川興業㈱	神奈川県横浜市緑区上山3丁目32-7	044-299-3531	ダンプ	川崎	101	を	1	直積み+トラックシート(ポリエステル製)
79	豊川興業㈱	神奈川県横浜市緑区上山3丁目37-5	044-299-3531	ダンプ	川崎	100	き	2	直積み+トラックシート(ポリエステル製)
80	豊川興業㈱	神奈川県横浜市緑区上山3丁目32-7	044-299-3531	ダンプ	川崎	100	う	3	直積み+トラックシート(ポリエステル製)
81	豊川興業㈱	神奈川県横浜市緑区上山3丁目32-7	044-299-3531	ダンプ	川崎	100	き	5	直積み+トラックシート(ポリエステル製)
82	豊川興業㈱	神奈川県横浜市緑区上山3丁目37-5	044-299-3531	ダンプ	川崎	130	か	6	直積み+トラックシート(ポリエステル製)
83	豊川興業㈱	神奈川県横浜市緑区上山3丁目37-5	044-299-3531	ダンプ	川崎	100	く	7	直積み+トラックシート(ポリエステル製)
84	豊川興業㈱	神奈川県横浜市緑区上山3丁目32-7	044-299-3531	ダンプ	川崎	100	い	8	直積み+トラックシート(ポリエステル製)
85	豊川興業㈱	神奈川県横浜市緑区上山3丁目37-5	044-299-3531	ダンプ	川崎	130	う	55	直積み+トラックシート(ポリエステル製)
86	豊川興業㈱	神奈川県横浜市緑区上山3丁目37-5	044-299-3531	ダンプ	川崎	130	く	123	直積み+トラックシート(ポリエステル製)
87	豊川興業㈱	神奈川県横浜市緑区上山3丁目32-7	044-299-3531	ダンプ	川崎	130	こ	11	直積み+トラックシート(ポリエステル製)
88	豊川興業㈱	神奈川県横浜市緑区上山3丁目32-7	044-299-3531	ダンプ	川崎	130	あ	27	直積み+トラックシート(ポリエステル製)
89	豊川興業㈱	神奈川県横浜市緑区上山3丁目32-7	044-299-3531	ダンプ	川崎	130	え	26	直積み+トラックシート(ポリエステル製)
90	豊川興業㈱	神奈川県横浜市緑区上山3丁目32-7	044-299-3531	ダンプ	川崎	130	き	25	直積み+トラックシート(ポリエステル製)
91	豊川興業㈱	神奈川県横浜市緑区上山3丁目32-7	044-299-3531	ダンプ	川崎	133	か	88	直積み+トラックシート(ポリエステル製)
92	豊川興業㈱	神奈川県横浜市緑区上山3丁目32-7	044-299-3531	ダンプ	川崎	130	か	77	直積み+トラックシート(ポリエステル製)
93	豊川興業㈱	神奈川県横浜市緑区上山3丁目32-7	044-299-3531	ダンプ	川崎	130	え	66	直積み+トラックシート(ポリエステル製)
94	豊川興業㈱	神奈川県横浜市緑区上山3丁目32-7	044-299-3531	ダンプ	川崎	100	か	3154	直積み+トラックシート(ポリエステル製)
95	豊川興業㈱	神奈川県横浜市緑区上山3丁目32-7	044-299-3531	ダンプ	川崎	100	か	3367	直積み+トラックシート(ポリエステル製)
96	豊川興業㈱	神奈川県横浜市緑区上山3丁目32-7	044-299-3531	ダンプ	川崎	100	か	3519	直積み+トラックシート(ポリエステル製)
97	(有)ツカダ	埼玉県比企郡鳩山町大字小用1208-18	049-296-1854	ダンプ	熊谷	130	を	102	直積み+トラックシート(ポリエステル製)
98	(有)ツカダ	埼玉県比企郡鳩山町大字小用1208-18	049-296-1854	ダンプ	熊谷	130	い	581	直積み+トラックシート(ポリエステル製)
99	(有)ツカダ	埼玉県比企郡鳩山町大字小用1208-18	049-296-1854	ダンプ	熊谷	130	あ	50	直積み+トラックシート(ポリエステル製)
100	(有)ツカダ	埼玉県比企郡鳩山町大字小用1208-18	049-296-1854	ダンプ	熊谷	130	い	2133	直積み+トラックシート(ポリエステル製)
101	(有)ツカダ	埼玉県比企郡鳩山町大字小用1208-18	049-296-1854	ダンプ	熊谷	130	か	3777	直積み+トラックシート(ポリエステル製)

<運搬車両一覧>

現場～川崎港

No.	使用者の名称等	使用者の住所	連絡先	車体の形状	自動車登録番号				飛散等を防止する構造
					種別	地区	種別	地区	
102	(株)ツカダ	埼玉県比企郡鳩山町大字小用1208-18	049-296-1854	ダンプ	熊谷	130	い	731	直積み+トラックシート(ポリエステル製)
103	(株)ツカダ	埼玉県比企郡鳩山町大字小用1208-18	049-296-1854	ダンプ	熊谷	130	い	825	直積み+トラックシート(ポリエステル製)
104	(株)田中興業エンタープライズ	千葉県浦安市千鳥12-10	047-353-2609	ダンプ	習志野	100	か	6450	直積み+トラックシート(ポリエステル製)
105	(株)田中興業エンタープライズ	千葉県浦安市千鳥12-10	047-353-2609	ダンプ	習志野	100	か	5098	直積み+トラックシート(ポリエステル製)
106	(株)田中興業エンタープライズ	千葉県浦安市千鳥12-10	047-353-2609	ダンプ	習志野	100	か	5005	直積み+トラックシート(ポリエステル製)
107	(株)田中興業エンタープライズ	千葉県浦安市高洲3-6-9	047-353-2609	ダンプ	習志野	130	え	16	直積み+トラックシート(ポリエステル製)
108	(株)田中興業エンタープライズ	千葉県浦安市高洲3-6-9	047-353-2609	ダンプ	習志野	130	う	17	直積み+トラックシート(ポリエステル製)
109	(株)田中興業エンタープライズ	千葉県浦安市千鳥12-10	047-353-2609	ダンプ	習志野	100	か	6920	直積み+トラックシート(ポリエステル製)
110	(株)田中興業エンタープライズ	千葉県浦安市千鳥12-10	047-353-2609	ダンプ	習志野	100	か	6921	直積み+トラックシート(ポリエステル製)
111	(株)田中興業エンタープライズ	千葉県浦安市千鳥12-10	047-353-2609	ダンプ	習志野	100	か	6922	直積み+トラックシート(ポリエステル製)
112	(株)ツカサ総業	神奈川県横浜市都筑区東山田2丁目25-6	045-592-1142	ダンプ	横浜	130	く	321	直積み+トラックシート(ポリエステル製)
113	(株)ツカサ総業	神奈川県横浜市都筑区東山田2丁目25-6	045-592-1142	ダンプ	横浜	130	い	336	直積み+トラックシート(ポリエステル製)
114	(株)ツカサ総業	神奈川県横浜市都筑区東山田2丁目25-6	045-592-1142	ダンプ	横浜	130	あ	5902	直積み+トラックシート(ポリエステル製)
115	(株)ツカサ総業	神奈川県横浜市都筑区東山田2丁目25-6	045-592-1142	ダンプ	横浜	130	あ	7794	直積み+トラックシート(ポリエステル製)
116	(株)ツカサ総業	神奈川県横浜市都筑区東山田2丁目25-6	045-592-1142	ダンプ	横浜	130	あ	226	直積み+トラックシート(ポリエステル製)
117	(株)ツカサ総業	神奈川県横浜市都筑区東山田2丁目25-6	045-592-1142	ダンプ	横浜	130	あ	227	直積み+トラックシート(ポリエステル製)
118	(株)ツカサ総業	神奈川県横浜市都筑区東山田2丁目25-6	045-592-1142	ダンプ	横浜	130	あ	243	直積み+トラックシート(ポリエステル製)
119	(株)ツカサ総業	神奈川県横浜市都筑区東山田2丁目25-6	045-592-1142	ダンプ	横浜	130	え	289	直積み+トラックシート(ポリエステル製)
120	(株)ツカサ総業	神奈川県横浜市都筑区東山田2丁目25-6	045-592-1142	ダンプ	横浜	130	き	305	直積み+トラックシート(ポリエステル製)
121	(株)ツカサ総業	神奈川県横浜市都筑区東山田2丁目25-6	045-592-1142	ダンプ	横浜	130	か	335	直積み+トラックシート(ポリエステル製)
122	(株)ツカサ総業	神奈川県横浜市都筑区東山田2丁目25-6	045-592-1142	ダンプ	横浜	100	き	861	直積み+トラックシート(ポリエステル製)
123	(株)ツカサ総業	神奈川県横浜市都筑区東山田2丁目25-6	045-592-1142	ダンプ	横浜	100	き	883	直積み+トラックシート(ポリエステル製)
124	(株)ツカサ総業	神奈川県横浜市都筑区東山田2丁目25-6	045-592-1142	ダンプ	横浜	130	い	1364	直積み+トラックシート(ポリエステル製)
125	(株)ツカサ総業	神奈川県横浜市都筑区東山田2丁目25-6	045-592-1142	ダンプ	横浜	130	あ	5733	直積み+トラックシート(ポリエステル製)
126	(株)ツカサ総業	神奈川県横浜市都筑区東山田2丁目25-6	045-592-1142	ダンプ	横浜	130	い	6174	直積み+トラックシート(ポリエステル製)
127	(株)官原商店	神奈川県川崎市多摩区登戸1259	044-959-3456	ダンプ	川崎	100	か	1636	直積み+トラックシート(ポリエステル製)
128	(株)官原商店	神奈川県川崎市多摩区登戸1259	044-959-3456	ダンプ	川崎	100	か	1662	直積み+トラックシート(ポリエステル製)
129	(株)官原商店	神奈川県川崎市多摩区登戸1259	044-959-3456	ダンプ	川崎	100	か	1704	直積み+トラックシート(ポリエステル製)
130	(株)官原商店	神奈川県川崎市多摩区登戸1259	044-959-3456	ダンプ	川崎	100	か	1705	直積み+トラックシート(ポリエステル製)
131	(株)官原商店	神奈川県川崎市多摩区登戸1259	044-959-3456	ダンプ	川崎	100	か	1708	直積み+トラックシート(ポリエステル製)
132	(株)官原商店	神奈川県川崎市多摩区登戸1259	044-959-3456	ダンプ	川崎	100	か	1757	直積み+トラックシート(ポリエステル製)
133	(株)官原商店	神奈川県川崎市多摩区登戸1259	044-959-3456	ダンプ	川崎	100	か	2492	直積み+トラックシート(ポリエステル製)
134	(株)官原商店	神奈川県川崎市多摩区登戸1259	044-959-3456	ダンプ	川崎	100	か	2493	直積み+トラックシート(ポリエステル製)
135	(株)官原商店	神奈川県川崎市多摩区登戸1259	044-959-3456	ダンプ	川崎	100	か	2795	直積み+トラックシート(ポリエステル製)

<運搬車両一覧>

現場～川崎港

No.	使用者の名称等	使用者の住所	連絡先	車体の形状	自動車登録番号				飛散等を防止する構造
					川崎	100	か	2808	
136	(有)宮原商店	神奈川県川崎市多摩区登戸1259	044-959-3456	ダンプ	川崎	100	か	2808	直積み+トラックシート(ポリエステル製)
137	(有)宮原商店	神奈川県川崎市多摩区登戸1259	044-959-3456	ダンプ	川崎	100	か	2809	直積み+トラックシート(ポリエステル製)
138	(有)宮原商店	神奈川県川崎市多摩区登戸1259	044-959-3456	ダンプ	川崎	100	か	2810	直積み+トラックシート(ポリエステル製)
139	(有)宮原商店	神奈川県川崎市多摩区登戸1259	044-959-3456	ダンプ	川崎	100	か	5401	直積み+トラックシート(ポリエステル製)
140	(有)宮原商店	神奈川県川崎市多摩区登戸1259	044-959-3456	ダンプ	川崎	100	か	5402	直積み+トラックシート(ポリエステル製)
141	(有)宮原商店	神奈川県川崎市多摩区登戸1259	044-959-3456	ダンプ	川崎	100	か	5403	直積み+トラックシート(ポリエステル製)
142	(有)宮原商店	神奈川県川崎市多摩区登戸1259	044-959-3456	ダンプ	川崎	100	か	5404	直積み+トラックシート(ポリエステル製)
143	渡辺建機(有)	神奈川県横浜市都筑区東山田町318	045-592-5148	ダンプ	横浜	100	か	6180	直積み+トラックシート(ポリエステル製)
144	渡辺建機(有)	神奈川県横浜市都筑区東山田町318	045-592-5148	ダンプ	横浜	100	を	3000	直積み+トラックシート(ポリエステル製)
145	渡辺建機(有)	神奈川県横浜市都筑区東山田町318	045-592-5148	ダンプ	横浜	100	か	4950	直積み+トラックシート(ポリエステル製)
146	渡辺建機(有)	神奈川県横浜市都筑区東山田町318	045-592-5148	ダンプ	横浜	100	を	1000	直積み+トラックシート(ポリエステル製)
147	渡辺建機(有)	神奈川県横浜市都筑区東山田町318	045-592-5148	ダンプ	横浜	101	け	8000	直積み+トラックシート(ポリエステル製)
148	渡辺建機(有)	神奈川県横浜市都筑区東山田町318	045-592-5148	ダンプ	横浜	100	こ	5000	直積み+トラックシート(ポリエステル製)
149	渡辺建機(有)	神奈川県横浜市都筑区東山田町318	045-592-5148	ダンプ	横浜	100	く	7000	直積み+トラックシート(ポリエステル製)
150	渡辺建機(有)	神奈川県横浜市都筑区東山田町318	045-592-5148	ダンプ	横浜	130	を	9000	直積み+トラックシート(ポリエステル製)
151				ダンプ					直積み+トラックシート(ポリエステル製)
152				ダンプ					直積み+トラックシート(ポリエステル製)
153				ダンプ					直積み+トラックシート(ポリエステル製)
154	堀口興業(有)	東京都江戸川区中葛西1-13-7	03-3687-1762	ダンプ	足立	100	は	5011	直積み+トラックシート(ポリエステル製)
155	堀口興業(有)	東京都江戸川区中葛西1-13-7	03-3687-1762	ダンプ	足立	100	は	3572	直積み+トラックシート(ポリエステル製)
156	堀口興業(有)	東京都江戸川区中葛西1-13-7	03-3687-1762	ダンプ	足立	100	は	3484	直積み+トラックシート(ポリエステル製)
157	堀口興業(有)	東京都江戸川区中葛西1-13-7	03-3687-1762	ダンプ	足立	100	は	3750	直積み+トラックシート(ポリエステル製)
158	堀口興業(有)	東京都江戸川区中葛西1-13-7	03-3687-1762	ダンプ	足立	100	は	2778	直積み+トラックシート(ポリエステル製)
159	堀口興業(有)	東京都江戸川区中葛西1-13-7	03-3687-1762	ダンプ	足立	100	は	2498	直積み+トラックシート(ポリエステル製)
160	(有)共栄興業	埼玉県草加市柳島町773-4	048-925-5787	ダンプ	春日部	100	な	5555	直積み+トラックシート(ポリエステル製)
161	(有)共栄興業	埼玉県草加市柳島町773-4	048-925-5787	ダンプ	春日部	130	す	6688	直積み+トラックシート(ポリエステル製)
162	(有)共栄興業	埼玉県草加市柳島町773-4	048-925-5787	ダンプ	春日部	130	ち	6666	直積み+トラックシート(ポリエステル製)
163	(有)共栄興業	埼玉県草加市柳島町773-4	048-925-5787	ダンプ	春日部	100	は	5000	直積み+トラックシート(ポリエステル製)
164	(有)共栄興業	埼玉県草加市柳島町773-4	048-925-5787	ダンプ	春日部	130	ち	6000	直積み+トラックシート(ポリエステル製)
165	(有)共栄興業	埼玉県草加市柳島町773-4	048-925-5787	ダンプ	春日部	100	な	7000	直積み+トラックシート(ポリエステル製)
166	(有)共栄興業	埼玉県草加市柳島町773-4	048-925-5787	ダンプ	春日部	100	つ	8000	直積み+トラックシート(ポリエステル製)
167	(有)共栄興業	埼玉県草加市柳島町773-4	048-925-5787	ダンプ	春日部	130	さ	445	直積み+トラックシート(ポリエステル製)
168	(有)共栄興業	埼玉県草加市柳島町773-4	048-925-5787	ダンプ	習志野	130	す	405	直積み+トラックシート(ポリエステル製)
169	(有)共栄興業	埼玉県草加市柳島町773-4	048-925-5787	ダンプ	春日部	130	せ	5500	直積み+トラックシート(ポリエステル製)



<運搬車両一覽>

現場～川崎港

	使用者の名称等	使用者の住所	連絡先	車体の形状	自動車登録番号			飛散等を防止する構造	
170				ダンプ				直積み+トラックシート (ポリエステル製)	
171				ダンプ				直積み+トラックシート (ポリエステル製)	
172				ダンプ				直積み+トラックシート (ポリエステル製)	
173				ダンプ				直積み+トラックシート (ポリエステル製)	
174				ダンプ				直積み+トラックシート (ポリエステル製)	
175	㈱託正	東京都足立区花畑3-28-14	03-5851-8344	ダンプ	足立	130	そ	5500	直積み+トラックシート (ポリエステル製)
176	㈱託正	東京都足立区花畑3-28-14	03-5851-8344	ダンプ	足立	130	す	6600	直積み+トラックシート (ポリエステル製)
177	㈱託正	東京都足立区花畑3-28-14	03-5851-8344	ダンプ	足立	130	せ	7700	直積み+トラックシート (ポリエステル製)
178	㈱託正	東京都足立区花畑3-28-14	03-5851-8344	ダンプ	足立	130	ち	8800	直積み+トラックシート (ポリエステル製)
179	㈱託正	東京都足立区花畑3-28-14	03-5851-8344	ダンプ	足立	130	す	9900	直積み+トラックシート (ポリエステル製)
180	㈱託正	東京都足立区花畑3-28-14	03-5851-8344	ダンプ	足立	130	む	33	直積み+トラックシート (ポリエステル製)
181	㈱託正	東京都足立区花畑3-28-14	03-5851-8344	ダンプ	足立	130	ま	66	直積み+トラックシート (ポリエステル製)
182	㈱託正	東京都足立区花畑3-28-14	03-5851-8344	ダンプ	足立	131	ゆ	88	直積み+トラックシート (ポリエステル製)
183	㈱託正	東京都足立区花畑3-28-14	03-5851-8344	ダンプ	足立	131	す	77	直積み+トラックシート (ポリエステル製)
184	(有)岩脇土木	東京都足立区弘道2-5-6	03-3866-8012	ダンプ	足立	100	は	3141	直積み+トラックシート (ポリエステル製)
185	(有)岩脇土木	東京都足立区弘道2-5-6	03-3866-8012	ダンプ	足立	100	は	3781	直積み+トラックシート (ポリエステル製)
186	(有)岩脇土木	東京都足立区弘道2-5-6	03-3866-8012	ダンプ	足立	100	は	6661	直積み+トラックシート (ポリエステル製)
187				ダンプ					直積み+トラックシート (ポリエステル製)
188	福岡土木(有)	東京都練馬区春日町4-22-1	03-3978-6320	ダンプ	土浦	100	は	3924	直積み+トラックシート (ポリエステル製)
189	(有)小山土建	埼玉県川口市東領家1-17-15	03-3978-6320	ダンプ	大宮	100	は	1204	直積み+トラックシート (ポリエステル製)
190	(有)小山土建	埼玉県川口市東領家1-17-15	03-3978-6320	ダンプ	大宮	100	は	2531	直積み+トラックシート (ポリエステル製)
191	(有)小山土建	埼玉県川口市東領家1-17-15	03-3978-6320	ダンプ	大宮	100	は	1630	直積み+トラックシート (ポリエステル製)
192	(有)小山土建	埼玉県川口市東領家1-17-15	03-3978-6320	ダンプ	大宮	100	は	3087	直積み+トラックシート (ポリエステル製)
193	京和工業(株)	埼玉県朝霞市田島407-1	048-486-6191	ダンプ	所沢	130	せ	1020	直積み+トラックシート (ポリエステル製)
194	京和工業(株)	埼玉県朝霞市田島407-1	048-486-6191	ダンプ	所沢	130	そ	1019	直積み+トラックシート (ポリエステル製)
195	京和工業(株)	埼玉県朝霞市田島407-1	048-486-6191	ダンプ	所沢	130	せ	1018	直積み+トラックシート (ポリエステル製)
196	京和工業(株)	埼玉県朝霞市田島407-1	048-486-6191	ダンプ	所沢	130	そ	1017	直積み+トラックシート (ポリエステル製)
197	京和工業(株)	埼玉県朝霞市田島407-1	048-486-6191	ダンプ	所沢	130	そ	1015	直積み+トラックシート (ポリエステル製)
198	京和工業(株)	埼玉県朝霞市田島407-1	048-486-6191	ダンプ	所沢	130	す	1014	直積み+トラックシート (ポリエステル製)
199	京和工業(株)	埼玉県朝霞市田島407-1	048-486-6191	ダンプ	所沢	130	ち	1013	直積み+トラックシート (ポリエステル製)
200	京和工業(株)	埼玉県朝霞市田島407-1	048-486-6191	ダンプ	所沢	130	せ	1012	直積み+トラックシート (ポリエステル製)
201	京和工業(株)	埼玉県朝霞市田島407-1	048-486-6191	ダンプ	所沢	100	は	363	直積み+トラックシート (ポリエステル製)
202	京和工業(株)	埼玉県朝霞市田島407-1	048-486-6191	ダンプ	所沢	100	は	362	直積み+トラックシート (ポリエステル製)
203	京和工業(株)	埼玉県朝霞市田島407-1	048-486-6191	ダンプ	所沢	130	す	1021	直積み+トラックシート (ポリエステル製)

<運搬車両一覧>

現場～川崎港

No.	使用者の名称等	使用者の住所	連絡先	車体の形状	自動車登録番号				飛散等を防止する構造
					所沢	130	せ	1022	
204	京和工業㈱	埼玉県朝霞市田島407-1	048-486-6191	ダンプ	所沢	130	せ	1022	直積み+トラックシート(ポリエステル製)
205	京和工業㈱	埼玉県朝霞市田島407-1	048-486-6191	ダンプ	所沢	130	て	1023	直積み+トラックシート(ポリエステル製)
206	京和工業㈱	埼玉県朝霞市田島407-1	048-486-6191	ダンプ	所沢	130	さ	1024	直積み+トラックシート(ポリエステル製)
207	京和工業㈱	埼玉県朝霞市田島407-1	048-486-6191	ダンプ	所沢	130	す	1046	直積み+トラックシート(ポリエステル製)
208	京和工業㈱	埼玉県朝霞市田島407-1	048-486-6191	ダンプ	所沢	130	す	1045	直積み+トラックシート(ポリエステル製)
209	京和工業㈱	埼玉県朝霞市田島407-1	048-486-6191	ダンプ	所沢	130	さ	1044	直積み+トラックシート(ポリエステル製)
210	京和工業㈱	埼玉県朝霞市田島407-1	048-486-6191	ダンプ	所沢	130	せ	1043	直積み+トラックシート(ポリエステル製)
211	京和工業㈱	埼玉県朝霞市田島407-1	048-486-6191	ダンプ	所沢	130	さ	1042	直積み+トラックシート(ポリエステル製)
212	京和工業㈱	埼玉県朝霞市田島407-1	048-486-6191	ダンプ	所沢	130	す	1041	直積み+トラックシート(ポリエステル製)
213	京和工業㈱	埼玉県朝霞市田島407-1	048-486-6191	ダンプ	所沢	130	ち	1038	直積み+トラックシート(ポリエステル製)
214	京和工業㈱	埼玉県朝霞市田島407-1	048-486-6191	ダンプ	所沢	130	さ	1037	直積み+トラックシート(ポリエステル製)
.15	京和工業㈱	埼玉県朝霞市田島407-1	048-486-6191	ダンプ	所沢	130	す	1036	直積み+トラックシート(ポリエステル製)
216	京和工業㈱	埼玉県朝霞市田島407-1	048-486-6191	ダンプ	所沢	130	す	1035	直積み+トラックシート(ポリエステル製)
217	京和工業㈱	埼玉県朝霞市田島407-1	048-486-6191	ダンプ	所沢	130	さ	1034	直積み+トラックシート(ポリエステル製)
218	京和工業㈱	埼玉県朝霞市田島407-1	048-486-6191	ダンプ	所沢	130	せ	1033	直積み+トラックシート(ポリエステル製)
219	京和工業㈱	埼玉県朝霞市田島407-1	048-486-6191	ダンプ	所沢	130	す	1032	直積み+トラックシート(ポリエステル製)
220	京和工業㈱	埼玉県朝霞市田島407-1	048-486-6191	ダンプ	所沢	130	ち	1031	直積み+トラックシート(ポリエステル製)
221	京和工業㈱	埼玉県朝霞市田島407-1	048-486-6191	ダンプ	所沢	130	せ	1030	直積み+トラックシート(ポリエステル製)
222	京和工業㈱	埼玉県朝霞市田島407-1	048-486-6191	ダンプ	所沢	130	す	1029	直積み+トラックシート(ポリエステル製)
223	京和工業㈱	埼玉県朝霞市田島407-1	048-486-6191	ダンプ	所沢	130	そ	1028	直積み+トラックシート(ポリエステル製)
224	京和工業㈱	埼玉県朝霞市田島407-1	048-486-6191	ダンプ	所沢	130	せ	1027	直積み+トラックシート(ポリエステル製)
225	京和工業㈱	埼玉県朝霞市田島407-1	048-486-6191	ダンプ	所沢	130	す	1026	直積み+トラックシート(ポリエステル製)
226				ダンプ					直積み+トラックシート(ポリエステル製)
227				ダンプ					直積み+トラックシート(ポリエステル製)
228				ダンプ					直積み+トラックシート(ポリエステル製)
229				ダンプ					直積み+トラックシート(ポリエステル製)
230				ダンプ					直積み+トラックシート(ポリエステル製)
231				ダンプ					直積み+トラックシート(ポリエステル製)
232				ダンプ					直積み+トラックシート(ポリエステル製)
233	中村興業㈱	神奈川県横浜市港北区菊名7丁目7-26-305	045-433-2241	ダンプ	横浜	100	は	3866	直積み+トラックシート(ポリエステル製)
234	中村興業㈱	神奈川県横浜市港北区菊名7丁目7-26-305	045-433-2241	ダンプ	横浜	100	は	3740	直積み+トラックシート(ポリエステル製)
235	中村興業㈱	神奈川県横浜市港北区菊名7丁目7-26-305	045-433-2241	ダンプ	横浜	100	は	5269	直積み+トラックシート(ポリエステル製)
236	中村興業㈱	神奈川県横浜市港北区菊名7丁目7-26-305	045-433-2241	ダンプ	横浜	100	は	5314	直積み+トラックシート(ポリエステル製)
237				ダンプ					直積み+トラックシート(ポリエステル製)

<運搬車両一覧>

現場～川崎港

	使用者の名称等	使用者の住所	連絡先	車体の形状	自動車登録番号			飛散等を防止する構造	
238	[Redacted]	[Redacted]	[Redacted]	ダンプ	[Redacted]	[Redacted]	[Redacted]	直積み+トラックシート (ポリエステル製)	
239				ダンプ				直積み+トラックシート (ポリエステル製)	
240				ダンプ				直積み+トラックシート (ポリエステル製)	
241				ダンプ				直積み+トラックシート (ポリエステル製)	
242				ダンプ				直積み+トラックシート (ポリエステル製)	
243	(株)成上技建	千葉県市川市宝1-2-5	047-398-5869	ダンプ	習志野	100	は	1036	直積み+トラックシート (ポリエステル製)
244	(株)成上技建	千葉県市川市宝1-2-5	047-398-5869	ダンプ	習志野	100	は	1458	直積み+トラックシート (ポリエステル製)
245	(株)成上技建	千葉県市川市宝1-2-5	047-398-5869	ダンプ	習志野	130	き	3400	直積み+トラックシート (ポリエステル製)
246	(株)成上技建	千葉県市川市宝1-2-5	047-398-5869	ダンプ	習志野	100	は	1370	直積み+トラックシート (ポリエステル製)
247	(株)成上技建	千葉県市川市宝1-2-5	047-398-5869	ダンプ	習志野	100	は	1365	直積み+トラックシート (ポリエステル製)
248	(株)成上技建	千葉県市川市宝1-2-5	047-398-5869	ダンプ	習志野	100	は	2728	直積み+トラックシート (ポリエステル製)
249	(株)ミヤザキ	東京都江戸川区北葛西4-12-22	03-3688-1625	ダンプ	足立	130	き	233	直積み+トラックシート (ポリエステル製)
250	(株)ミヤザキ	東京都江戸川区北葛西4-12-22	03-3688-1625	ダンプ	足立	130	き	49	直積み+トラックシート (ポリエステル製)
251	(株)ミヤザキ	東京都江戸川区北葛西4-12-22	03-3688-1625	ダンプ	足立	100	は	3900	直積み+トラックシート (ポリエステル製)
252	(株)ミヤザキ	東京都江戸川区北葛西4-12-22	03-3688-1625	ダンプ	足立	100	は	3012	直積み+トラックシート (ポリエステル製)
253	(株)ミヤザキ	東京都江戸川区北葛西4-12-22	03-3688-1625	ダンプ	足立	100	は	3299	直積み+トラックシート (ポリエステル製)
254	(株)ミヤザキ	東京都江戸川区北葛西4-12-22	03-3688-1625	ダンプ	足立	100	は	3522	直積み+トラックシート (ポリエステル製)
255	(株)ミヤザキ	東京都江戸川区北葛西4-12-22	03-3688-1625	ダンプ	足立	100	は	3523	直積み+トラックシート (ポリエステル製)
256	(株)ミヤザキ	東京都江戸川区北葛西4-12-22	03-3688-1625	ダンプ	足立	100	は	4083	直積み+トラックシート (ポリエステル製)
257	(株)ミヤザキ	東京都江戸川区北葛西4-12-22	03-3688-1625	ダンプ	足立	100	は	5022	直積み+トラックシート (ポリエステル製)
258	(株)ミヤザキ	東京都江戸川区北葛西4-12-22	03-3688-1625	ダンプ	袖ヶ浦	11	や	5793	直積み+トラックシート (ポリエステル製)
259	(株)ミヤザキ	東京都江戸川区北葛西4-12-22	03-3688-1625	ダンプ	袖ヶ浦	100	は	1410	直積み+トラックシート (ポリエステル製)
260	(株)ミヤザキ	東京都江戸川区北葛西4-12-22	03-3688-1625	ダンプ	足立	100	は	5772	直積み+トラックシート (ポリエステル製)
261	(株)ミヤザキ	東京都江戸川区北葛西4-12-22	03-3688-1625	ダンプ	足立	100	は	5985	直積み+トラックシート (ポリエステル製)
262	(株)ミヤザキ	東京都江戸川区北葛西4-12-22	03-3688-1625	ダンプ	足立	100	は	5831	直積み+トラックシート (ポリエステル製)
263	(株)美南海建材	東京都江戸川区西瑞江3-33	03-3676-5562	ダンプ	足立	100	ぬ	333	直積み+トラックシート (ポリエステル製)
264	(株)美南海建材	東京都江戸川区西瑞江3-33	03-3676-5562	ダンプ	足立	130	す	373	直積み+トラックシート (ポリエステル製)
265	(株)美南海建材	東京都江戸川区西瑞江3-33	03-3676-5562	ダンプ	足立	100	は	3639	直積み+トラックシート (ポリエステル製)
266	(株)美南海建材	東京都江戸川区西瑞江3-33	03-3676-5562	ダンプ	足立	130	き	343	直積み+トラックシート (ポリエステル製)
267	(株)美南海建材	東京都江戸川区西瑞江3-33	03-3676-5562	ダンプ	足立	130	す	393	直積み+トラックシート (ポリエステル製)
268	(株)美南海建材	東京都江戸川区西瑞江3-33	03-3676-5562	ダンプ	足立	100	は	4667	直積み+トラックシート (ポリエステル製)
269	(株)美南海建材	東京都江戸川区西瑞江3-33	03-3676-5562	ダンプ	足立	130	と	666	直積み+トラックシート (ポリエステル製)
270	(株)美南海建材	東京都江戸川区西瑞江3-33	03-3676-5562	ダンプ	足立	130	す	363	直積み+トラックシート (ポリエステル製)
271	(株)美南海建材	東京都江戸川区西瑞江3-33	03-3676-5562	ダンプ	足立	130	き	353	直積み+トラックシート (ポリエステル製)

<運搬車両一覧>

現場～川崎港

No.	使用者の名称等	使用者の住所	連絡先	車体の形状	自動車登録番号				飛散等を防止する構造
					水戸	100	は	3994	
272	㈲五十嵐土木	東京都江戸川区瑞江2-27-3	03-3676-5562	ダンプ	水戸	100	は	3994	直積み+トラックシート(ポリエステル製)
273	㈲五十嵐土木	東京都江戸川区瑞江2-27-3	03-3676-5562	ダンプ	水戸	100	は	3997	直積み+トラックシート(ポリエステル製)
274	日成興業㈱	東京都葛飾区細田4-10-3	03-3672-2521	ダンプ	足立	100	は	3316	直積み+トラックシート(ポリエステル製)
275	日成興業㈱	東京都葛飾区細田4-10-3	03-3672-2521	ダンプ	足立	100	は	4195	直積み+トラックシート(ポリエステル製)
276	日成興業㈱	東京都葛飾区細田4-10-3	03-3672-2521	ダンプ	足立	100	は	4377	直積み+トラックシート(ポリエステル製)
277	日成興業㈱	東京都葛飾区細田4-10-3	03-3672-2521	ダンプ	足立	100	は	4039	直積み+トラックシート(ポリエステル製)
278	日成興業㈱	東京都葛飾区細田4-10-3	03-3672-2521	ダンプ	足立	100	は	3551	直積み+トラックシート(ポリエステル製)
279	日成興業㈱	東京都葛飾区細田4-10-3	03-3672-2521	ダンプ	足立	100	は	3668	直積み+トラックシート(ポリエステル製)
280	日成興業㈱	東京都葛飾区細田4-10-3	03-3672-2521	ダンプ	足立	100	は	3115	直積み+トラックシート(ポリエステル製)
281	日成興業㈱	東京都葛飾区細田4-10-3	03-3672-2521	ダンプ	足立	100	は	5825	直積み+トラックシート(ポリエステル製)
282	日成興業㈱	東京都葛飾区細田4-10-3	03-3672-2521	ダンプ	足立	100	は	6475	直積み+トラックシート(ポリエステル製)
283	日成興業㈱	東京都葛飾区細田4-10-3	03-3672-2521	ダンプ	足立	100	は	6497	直積み+トラックシート(ポリエステル製)
284	日成興業㈱	東京都葛飾区細田4-10-3	03-3672-2521	ダンプ	土浦	100	は	4356	直積み+トラックシート(ポリエステル製)
285	日成興業㈱	東京都葛飾区細田4-10-3	03-3672-2521	ダンプ	土浦	100	は	3619	直積み+トラックシート(ポリエステル製)
286	エステートサービス㈱	東京都江東区塩浜2-8-16	03-3676-5562	ダンプ	千葉	100	は	4333	直積み+トラックシート(ポリエステル製)
287	佐々木土木㈱	東京都江戸川区南葛飾6丁目2-1	03-3688-9911	ダンプ	足立	100	き	3621	直積み+トラックシート(ポリエステル製)
288	佐々木土木㈱	東京都江戸川区南葛飾6丁目2-1	03-3688-9911	ダンプ	足立	100	か	7532	直積み+トラックシート(ポリエステル製)
289	佐々木土木㈱	東京都江戸川区南葛飾6丁目2-1	03-3688-9911	ダンプ	足立	100	か	7531	直積み+トラックシート(ポリエステル製)
290	佐々木土木㈱	東京都江戸川区南葛飾6丁目2-1	03-3688-9911	ダンプ	足立	100	か	8586	直積み+トラックシート(ポリエステル製)
291	佐々木土木㈱	東京都江戸川区南葛飾6丁目2-1	03-3688-9911	ダンプ	足立	100	き	3620	直積み+トラックシート(ポリエステル製)
292	佐々木土木㈱	東京都江戸川区南葛飾6丁目2-1	03-3688-9911	ダンプ	足立	100	か	7534	直積み+トラックシート(ポリエステル製)
293	佐々木土木㈱	東京都江戸川区南葛飾6丁目2-1	03-3688-9911	ダンプ	足立	100	き	3618	直積み+トラックシート(ポリエステル製)
294	佐々木土木㈱	東京都江戸川区南葛飾6丁目2-1	03-3688-9911	ダンプ	足立	100	か	8598	直積み+トラックシート(ポリエステル製)
295	佐々木土木㈱	東京都江戸川区南葛飾6丁目2-1	03-3688-9911	ダンプ	足立	100	か	8578	直積み+トラックシート(ポリエステル製)
296	佐々木土木㈱	東京都江戸川区南葛飾6丁目2-1	03-3688-9911	ダンプ	足立	100	き	3734	直積み+トラックシート(ポリエステル製)
297	佐々木土木㈱	東京都江戸川区南葛飾6丁目2-1	03-3688-9911	ダンプ	足立	100	き	6989	直積み+トラックシート(ポリエステル製)
298	佐々木土木㈱	東京都江戸川区南葛飾6丁目2-1	03-3688-9911	ダンプ	足立	100	き	7822	直積み+トラックシート(ポリエステル製)
299	佐々木土木㈱	東京都江戸川区南葛飾6丁目2-1	03-3688-9911	ダンプ	足立	100	き	7823	直積み+トラックシート(ポリエステル製)
300	佐々木土木㈱	東京都江戸川区南葛飾6丁目2-1	03-3688-9911	ダンプ	足立	100	き	7824	直積み+トラックシート(ポリエステル製)
301	佐々木土木㈱	東京都江戸川区南葛飾6丁目2-1	03-3688-9911	ダンプ	足立	100	き	7825	直積み+トラックシート(ポリエステル製)
302	佐々木土木㈱	東京都江戸川区南葛飾6丁目2-1	03-3688-9911	ダンプ	足立	100	き	7826	直積み+トラックシート(ポリエステル製)
303	㈲岩野土建	東京都足立区舎人3-1-18	03-3853-6541	ダンプ	足立	100	は	2364	直積み+トラックシート(ポリエステル製)
304	㈲岩野土建	東京都足立区舎人3-1-18	03-3853-6541	ダンプ	足立	100	は	2114	直積み+トラックシート(ポリエステル製)
305	㈲岩野土建	東京都足立区舎人3-1-18	03-3853-6541	ダンプ	足立	100	は	2313	直積み+トラックシート(ポリエステル製)

<運搬車両一覧>

現場～川崎港

No.	使用者の名称等	使用者の住所	連絡先	車体の形状	自動車登録番号				飛散等を防止する構造
					足立	100	は	3570	
306	㈱岩野土建	東京都足立区舎人3-1-18	03-3853-6541	ダンプ	足立	100	は	3570	直積み+トラックシート(ポリエステル製)
307	㈱岩野土建	東京都足立区舎人3-1-18	03-3853-6541	ダンプ	足立	100	は	3569	直積み+トラックシート(ポリエステル製)
308	㈱岩野土建	東京都足立区舎人3-1-18	03-3853-6541	ダンプ	足立	130	と	1107	直積み+トラックシート(ポリエステル製)
309	㈱岩野土建	東京都足立区舎人3-1-18	03-3853-6541	ダンプ	足立	130	な	1107	直積み+トラックシート(ポリエステル製)
310				ダンプ					直積み+トラックシート(ポリエステル製)
311				ダンプ					直積み+トラックシート(ポリエステル製)
312	(有)小糸興業	埼玉県新座市新堀1丁目5-9	03-3978-6320	ダンプ	所沢	11	て	246	直積み+トラックシート(ポリエステル製)
313				ダンプ					直積み+トラックシート(ポリエステル製)
314	有限会社ヒカリ・トレーディング	神奈川県川崎市川崎区大師本町6-1-1	044-280-1321	ダンプ	川崎	130	え	105	直積み+トラックシート(ポリエステル製)
315	有限会社ヒカリ・トレーディング	神奈川県川崎市川崎区大師本町6-1-1	044-280-1321	ダンプ	川崎	130	え	106	直積み+トラックシート(ポリエステル製)
316	有限会社ヒカリ・トレーディング	神奈川県川崎市川崎区大師本町6-1-1	044-280-1321	ダンプ	川崎	100	か	2362	直積み+トラックシート(ポリエステル製)
317	有限会社ヒカリ・トレーディング	神奈川県川崎市川崎区大師本町6-1-1	044-280-1321	ダンプ	川崎	100	か	2363	直積み+トラックシート(ポリエステル製)
318	有限会社ヒカリ・トレーディング	神奈川県川崎市川崎区大師本町6-1-1	044-280-1321	ダンプ	川崎	130	え	107	直積み+トラックシート(ポリエステル製)
319	有限会社ヒカリ・トレーディング	神奈川県川崎市川崎区大師本町6-1-1	044-280-1321	ダンプ	川崎	100	か	2710	直積み+トラックシート(ポリエステル製)
320	有限会社ヒカリ・トレーディング	神奈川県川崎市川崎区大師本町6-1-1	044-280-1321	ダンプ	川崎	100	か	4046	直積み+トラックシート(ポリエステル製)
321	有限会社ヒカリ・トレーディング	神奈川県川崎市川崎区大師本町6-1-1	044-280-1321	ダンプ	川崎	100	か	4133	直積み+トラックシート(ポリエステル製)
322	有限会社ヒカリ・トレーディング	神奈川県川崎市川崎区大師本町6-1-1	044-280-1321	ダンプ	川崎	100	か	4492	直積み+トラックシート(ポリエステル製)
323	有限会社ヒカリ・トレーディング	神奈川県川崎市川崎区大師本町6-1-1	044-280-1321	ダンプ	川崎	100	か	4505	直積み+トラックシート(ポリエステル製)
324	有限会社ヒカリ・トレーディング	神奈川県川崎市川崎区大師本町6-1-1	044-280-1321	ダンプ	川崎	100	か	1604	直積み+トラックシート(ポリエステル製)
325	有限会社ヒカリ・トレーディング	神奈川県川崎市川崎区大師本町6-1-1	044-280-1321	ダンプ	川崎	100	か	4836	直積み+トラックシート(ポリエステル製)
326	有限会社ヒカリ・トレーディング	神奈川県川崎市川崎区大師本町6-1-1	044-280-1321	ダンプ	川崎	100	か	4837	直積み+トラックシート(ポリエステル製)
327	有限会社ヒカリ・トレーディング	神奈川県川崎市川崎区大師本町6-1-1	044-280-1321	ダンプ	川崎	100	か	5110	直積み+トラックシート(ポリエステル製)
328	有限会社ヒカリ・トレーディング	神奈川県川崎市川崎区大師本町6-1-1	044-280-1321	ダンプ	川崎	100	か	5111	直積み+トラックシート(ポリエステル製)
329	有限会社ヒカリ・トレーディング	神奈川県川崎市川崎区大師本町6-1-1	044-280-1321	ダンプ	川崎	100	か	4604	直積み+トラックシート(ポリエステル製)
330	有限会社ヒカリ・トレーディング	神奈川県川崎市川崎区大師本町6-1-1	044-280-1321	ダンプ	川崎	102	け	1	直積み+トラックシート(ポリエステル製)
331	有限会社ヒカリ・トレーディング	神奈川県川崎市川崎区大師本町6-1-1	044-280-1321	ダンプ	川崎	100	く	2	直積み+トラックシート(ポリエステル製)
332	有限会社ヒカリ・トレーディング	神奈川県川崎市川崎区大師本町6-1-1	044-280-1321	ダンプ	川崎	130	え	103	直積み+トラックシート(ポリエステル製)
333	株式会社新興業	神奈川県川崎市川崎区殿町2-15-8	044-280-2797	ダンプ	川崎	130	い	4500	直積み+トラックシート(ポリエステル製)
334	株式会社新興業	神奈川県川崎市川崎区殿町2-15-8	044-280-2797	ダンプ	川崎	130	あ	4501	直積み+トラックシート(ポリエステル製)
335	株式会社新興業	神奈川県川崎市川崎区殿町2-15-8	044-280-2797	ダンプ	川崎	130	あ	4502	直積み+トラックシート(ポリエステル製)
336	株式会社新興業	神奈川県川崎市川崎区殿町2-15-8	044-280-2797	ダンプ	川崎	130	あ	4503	直積み+トラックシート(ポリエステル製)
337	株式会社新興業	神奈川県川崎市川崎区殿町2-15-8	044-280-2797	ダンプ	川崎	130	あ	4504	直積み+トラックシート(ポリエステル製)
338	株式会社新興業	神奈川県川崎市川崎区殿町2-15-8	044-280-2797	ダンプ	川崎	130	あ	4505	直積み+トラックシート(ポリエステル製)
339	株式会社新興業	神奈川県川崎市川崎区殿町2-15-8	044-280-2797	ダンプ	川崎	130	あ	4506	直積み+トラックシート(ポリエステル製)



<運搬車両一覧>

現場～川崎港

No.	使用者の名称等	使用者の住所	連絡先	車体の形状	自動車登録番号				飛散等を防止する構造
					川崎	100	か	3102	
374	岡村建興株式会社	神奈川県川崎市川崎区綱管通4丁目5-3	044-344-5441	ダンプ	川崎	100	か	3102	直積み+トラックシート(ポリエステル製)
375	岡村建興株式会社	神奈川県川崎市川崎区綱管通4丁目5-3	044-344-5441	ダンプ	川崎	100	か	2780	直積み+トラックシート(ポリエステル製)
376	岡村建興株式会社	神奈川県川崎市川崎区綱管通4丁目5-3	044-344-5441	ダンプ	川崎	100	う	555	直積み+トラックシート(ポリエステル製)
377	岡村建興株式会社	神奈川県川崎市川崎区綱管通4丁目5-3	044-344-5441	ダンプ	川崎	100	い	1000	直積み+トラックシート(ポリエステル製)
378	岡村建興株式会社	神奈川県川崎市川崎区綱管通4丁目5-3	044-344-5441	ダンプ	川崎	100	か	2530	直積み+トラックシート(ポリエステル製)
379	岡村建興株式会社	神奈川県川崎市川崎区綱管通4丁目5-3	044-344-5441	ダンプ	川崎	100	か	3324	直積み+トラックシート(ポリエステル製)
380	高津建材興業(株)	神奈川県川崎市高津区久地1-13-25	044-822-1513	ダンプ	川崎	130	い	33	直積み+トラックシート(ポリエステル製)
381	高津建材興業(株)	神奈川県川崎市高津区久地1-13-25	044-822-1513	ダンプ	川崎	100	か	333	直積み+トラックシート(ポリエステル製)
382	高津建材興業(株)	神奈川県川崎市高津区久地1-13-25	044-822-1513	ダンプ	川崎	100	あ	555	直積み+トラックシート(ポリエステル製)
383	高津建材興業(株)	神奈川県川崎市高津区久地1-13-25	044-822-1513	ダンプ	川崎	100	う	5000	直積み+トラックシート(ポリエステル製)
384	高津建材興業(株)	神奈川県川崎市高津区久地1-13-25	044-822-1513	ダンプ	川崎	100	え	7000	直積み+トラックシート(ポリエステル製)
385	高津建材興業(株)	神奈川県川崎市高津区久地1-13-25	044-822-1513	ダンプ	袖ヶ浦	131	あ	9000	直積み+トラックシート(ポリエステル製)
386	(有)神奈川建材	神奈川県大和市林間1-15-31-303	046-263-8780	ダンプ	横浜	131	け	18	直積み+トラックシート(ポリエステル製)
387	(有)神奈川建材	神奈川県大和市林間1-15-31-303	046-263-8780	ダンプ	横浜	130	え	47	直積み+トラックシート(ポリエステル製)
388	(有)神奈川建材	神奈川県大和市林間1-15-31-303	046-263-8780	ダンプ	横浜	100	き	1476	直積み+トラックシート(ポリエステル製)
389	(有)神奈川建材	神奈川県大和市林間1-15-31-303	046-263-8780	ダンプ	横浜	100	き	1477	直積み+トラックシート(ポリエステル製)
390	(有)神奈川建材	神奈川県大和市林間1-15-31-303	046-263-8780	ダンプ	横浜	100	き	1480	直積み+トラックシート(ポリエステル製)
391	(有)神奈川建材	神奈川県大和市林間1-15-31-303	046-263-8780	ダンプ	横浜	100	き	1484	直積み+トラックシート(ポリエステル製)
392	(有)神奈川建材	神奈川県大和市林間1-15-31-303	046-263-8780	ダンプ	横浜	100	き	1485	直積み+トラックシート(ポリエステル製)
393	(有)神奈川建材	神奈川県大和市林間1-15-31-303	046-263-8780	ダンプ	横浜	100	き	1644	直積み+トラックシート(ポリエステル製)
394	(有)神奈川建材	神奈川県大和市林間1-15-31-303	046-263-8780	ダンプ	横浜	100	き	1645	直積み+トラックシート(ポリエステル製)
395	(有)神奈川建材	神奈川県大和市林間1-15-31-303	046-263-8780	ダンプ	横浜	100	き	1646	直積み+トラックシート(ポリエステル製)
396	(有)神奈川建材	神奈川県大和市林間1-15-31-303	046-263-8780	ダンプ	横浜	100	き	1648	直積み+トラックシート(ポリエステル製)
397	(有)神奈川建材	神奈川県大和市林間1-15-31-303	046-263-8780	ダンプ	横浜	100	き	1650	直積み+トラックシート(ポリエステル製)
398	(有)神奈川建材	神奈川県大和市林間1-15-31-303	046-263-8780	ダンプ	横浜	100	き	1651	直積み+トラックシート(ポリエステル製)
399	(有)神奈川建材	神奈川県大和市林間1-15-31-303	046-263-8780	ダンプ	横浜	100	き	1787	直積み+トラックシート(ポリエステル製)
400	(有)神奈川建材	神奈川県大和市林間1-15-31-303	046-263-8780	ダンプ	横浜	100	き	1788	直積み+トラックシート(ポリエステル製)
401	(有)神奈川建材	神奈川県大和市林間1-15-31-303	046-263-8780	ダンプ	横浜	100	き	1955	直積み+トラックシート(ポリエステル製)
402	(有)神奈川建材	神奈川県大和市林間1-15-31-303	046-263-8780	ダンプ	横浜	100	き	2174	直積み+トラックシート(ポリエステル製)
403	(有)神奈川建材	神奈川県大和市林間1-15-31-303	046-263-8780	ダンプ	横浜	100	き	2244	直積み+トラックシート(ポリエステル製)
404	(有)神奈川建材	神奈川県大和市林間1-15-31-303	046-263-8780	ダンプ	横浜	100	き	2265	直積み+トラックシート(ポリエステル製)
405	(有)神奈川建材	神奈川県大和市林間1-15-31-303	046-263-8780	ダンプ	横浜	100	き	2337	直積み+トラックシート(ポリエステル製)
406	(有)神奈川建材	神奈川県大和市林間1-15-31-303	046-263-8780	ダンプ	横浜	100	き	2506	直積み+トラックシート(ポリエステル製)
407	(有)神奈川建材	神奈川県大和市林間1-15-31-303	046-263-8780	ダンプ	横浜	100	き	3280	直積み+トラックシート(ポリエステル製)

<運搬車両一覧>

現場～川崎港

No.	使用者の名称等	使用者の住所	連絡先	車体の形状	自動車登録番号				飛散等を防止する構造
					横浜	131	か	13	
408	(有)神奈川建材	神奈川県大和市林間1-15-31-303	046-263-8780	ダンプ	横浜	131	か	13	直積み+トラックシート(ポリエステル製)
409	(有)神奈川建材	神奈川県大和市林間1-15-31-303	046-263-8780	ダンプ	横浜	131	か	17	直積み+トラックシート(ポリエステル製)
410	(有)神奈川建材	神奈川県大和市林間1-15-31-303	046-263-8780	ダンプ	横浜	130	あ	37	直積み+トラックシート(ポリエステル製)
411	(有)神奈川建材	神奈川県大和市林間1-15-31-303	046-263-8780	ダンプ	横浜	130	く	123	直積み+トラックシート(ポリエステル製)
412	(有)シティービルト	東京都江戸川区篠崎町4丁目27-13	047-465-2688	ダンプ	足立	130	さ	783	直積み+トラックシート(ポリエステル製)
413	(有)シティービルト	東京都江戸川区篠崎町4丁目27-13	047-465-2688	ダンプ	足立	130	さ	782	直積み+トラックシート(ポリエステル製)
414	(有)シティービルト	東京都江戸川区篠崎町4丁目27-13	047-465-2688	ダンプ	足立	130	さ	781	直積み+トラックシート(ポリエステル製)
415	(有)シティービルト	東京都江戸川区篠崎町4丁目27-13	047-465-2688	ダンプ	足立	130	さ	780	直積み+トラックシート(ポリエステル製)
416	(有)シティービルト	東京都江戸川区篠崎町4丁目27-13	047-465-2688	ダンプ	足立	130	さ	778	直積み+トラックシート(ポリエステル製)
417	太平洋陸送(株)	埼玉県加須市西ノ宮802-1	048-533-7697	ダンプ	熊谷	130	い	2777	直積み+トラックシート(ポリエステル製)
418	太平洋陸送(株)	埼玉県加須市西ノ宮802-1	048-533-7697	ダンプ	熊谷	130	い	2782	直積み+トラックシート(ポリエステル製)
419	稲葉興業(株)	埼玉県三郷市半田1358-3	048-957-8800	ダンプ	春日部	100	は	2794	直積み+トラックシート(ポリエステル製)
420	稲葉興業(株)	埼玉県三郷市半田1358-3	048-957-8800	ダンプ	春日部	100	は	2798	直積み+トラックシート(ポリエステル製)
421	稲葉興業(株)	埼玉県三郷市半田1358-3	048-957-8800	ダンプ	春日部	100	は	2799	直積み+トラックシート(ポリエステル製)
422	稲葉興業(株)	埼玉県三郷市半田1358-3	048-957-8800	ダンプ	春日部	100	は	2800	直積み+トラックシート(ポリエステル製)
423	稲葉興業(株)	埼玉県三郷市半田1358-3	048-957-8800	ダンプ	春日部	100	は	2874	直積み+トラックシート(ポリエステル製)
424	稲葉興業(株)	埼玉県三郷市半田1358-3	048-957-8800	ダンプ	春日部	100	は	3218	直積み+トラックシート(ポリエステル製)
425	稲葉興業(株)	埼玉県三郷市半田1358-3	048-957-8800	ダンプ	春日部	100	は	3219	直積み+トラックシート(ポリエステル製)
426	稲葉興業(株)	埼玉県三郷市半田1358-3	048-957-8800	ダンプ	春日部	100	は	3220	直積み+トラックシート(ポリエステル製)
427	稲葉興業(株)	埼玉県三郷市半田1358-3	048-957-8800	ダンプ	春日部	100	は	3221	直積み+トラックシート(ポリエステル製)
428	稲葉興業(株)	埼玉県三郷市半田1358-3	048-957-8800	ダンプ	春日部	100	は	3222	直積み+トラックシート(ポリエステル製)
429	稲葉興業(株)	埼玉県三郷市半田1358-3	048-957-8800	ダンプ	春日部	100	は	3270	直積み+トラックシート(ポリエステル製)
430	稲葉興業(株)	埼玉県三郷市半田1358-3	048-957-8800	ダンプ	春日部	100	は	3312	直積み+トラックシート(ポリエステル製)
431	稲葉興業(株)	埼玉県三郷市半田1358-3	048-957-8800	ダンプ	春日部	100	は	3314	直積み+トラックシート(ポリエステル製)
432	稲葉興業(株)	埼玉県三郷市半田1358-3	048-957-8800	ダンプ	春日部	100	は	3315	直積み+トラックシート(ポリエステル製)
433	稲葉興業(株)	埼玉県三郷市半田1358-3	048-957-8800	ダンプ	春日部	100	は	3316	直積み+トラックシート(ポリエステル製)
434	稲葉興業(株)	埼玉県三郷市半田1358-3	048-957-8800	ダンプ	春日部	100	は	3318	直積み+トラックシート(ポリエステル製)
435	稲葉興業(株)	埼玉県三郷市半田1358-3	048-957-8800	ダンプ	春日部	100	は	3325	直積み+トラックシート(ポリエステル製)
436	稲葉興業(株)	埼玉県三郷市半田1358-3	048-957-8800	ダンプ	春日部	100	は	3328	直積み+トラックシート(ポリエステル製)
437	稲葉興業(株)	埼玉県三郷市半田1358-3	048-957-8800	ダンプ	春日部	100	は	3376	直積み+トラックシート(ポリエステル製)
438	稲葉興業(株)	埼玉県三郷市半田1358-3	048-957-8800	ダンプ	春日部	100	は	3412	直積み+トラックシート(ポリエステル製)
439	稲葉興業(株)	埼玉県三郷市半田1358-3	048-957-8800	ダンプ	春日部	100	は	3420	直積み+トラックシート(ポリエステル製)
440	(有)倉田建材	千葉県柏市大井2089	048-969-4393	ダンプ	柏	180	た	3	直積み+トラックシート(ポリエステル製)
441	(有)倉田建材	千葉県柏市大井2089	048-969-4393	ダンプ	柏	100	ら	4	直積み+トラックシート(ポリエステル製)



<運搬車両一覧>

現場～川崎港

No.	使用者の名称等	使用者の住所	連絡先	車体の形状	自動車登録番号				飛散等を防止する構造
					種別	種別	種別	種別	
442	伊倉田建材	千葉県柏市大井2089	048-969-4398	ダンプ	柏	130	さ	5	直積み+トラックシート(ポリエステル製)
443	有限会社巴三産業	埼玉県秩父市下吉田7533-1	0494-77-0016	ダンプ	熊谷	100	か	4751	直積み+トラックシート(ポリエステル製)
444	有限会社巴三産業	埼玉県秩父市下吉田7533-1	0494-77-0016	ダンプ	熊谷	100	か	6302	直積み+トラックシート(ポリエステル製)
445	有限会社巴三産業	埼玉県秩父市下吉田7533-1	0494-77-0016	ダンプ	熊谷	100	か	6688	直積み+トラックシート(ポリエステル製)
446	有限会社巴三産業	埼玉県秩父市下吉田7533-1	0494-77-0016	ダンプ	熊谷	100	か	6973	直積み+トラックシート(ポリエステル製)
447	有限会社巴三産業	埼玉県秩父市下吉田7533-1	0494-77-0016	ダンプ	熊谷	100	か	7099	直積み+トラックシート(ポリエステル製)
448	イズミロジスティクス㈱	東京都江戸川区北葛西4-12-2	03-5696-4711	ダンプ	足立	100	き	7016	直積み+トラックシート(ポリエステル製)
449	株式会社 山長建材	川崎市川崎区藤崎2-14-10	044-211-4458	ダンプ	川崎	130	あ	87	直積み+トラックシート(ポリエステル製)
450	株式会社 山長建材	川崎市川崎区藤崎2-14-10	044-211-4458	ダンプ	川崎	131	く	88	直積み+トラックシート(ポリエステル製)
451	株式会社 山長建材	川崎市川崎区藤崎2-14-10	044-211-4458	ダンプ	川崎	130	あ	89	直積み+トラックシート(ポリエステル製)
452	株式会社 山長建材	川崎市川崎区藤崎2-14-10	044-211-4458	ダンプ	川崎	130	あ	90	直積み+トラックシート(ポリエステル製)
453	株式会社 山長建材	川崎市川崎区藤崎2-14-10	044-211-4458	ダンプ	川崎	130	あ	91	直積み+トラックシート(ポリエステル製)
454	株式会社 山長建材	川崎市川崎区藤崎2-14-10	044-211-4458	ダンプ	川崎	130	あ	92	直積み+トラックシート(ポリエステル製)
455	株式会社 山長建材	川崎市川崎区藤崎2-14-10	044-211-4458	ダンプ	川崎	130	あ	95	直積み+トラックシート(ポリエステル製)
456	株式会社 山長建材	川崎市川崎区藤崎2-14-10	044-211-4458	ダンプ	川崎	130	い	96	直積み+トラックシート(ポリエステル製)
457	株式会社 山長建材	川崎市川崎区藤崎2-14-10	044-211-4458	ダンプ	川崎	130	う	97	直積み+トラックシート(ポリエステル製)
458	株式会社 山長建材	川崎市川崎区藤崎2-14-10	044-211-4458	ダンプ	川崎	130	う	98	直積み+トラックシート(ポリエステル製)
459	株式会社 山長建材	川崎市川崎区藤崎2-14-10	044-211-4458	ダンプ	川崎	130	え	99	直積み+トラックシート(ポリエステル製)
460	株式会社T. G. R	神奈川県川崎市川崎区小島町4-4	044-266-3119	ダンプ	川崎	100	か	3586	直積み+トラックシート(ポリエステル製)
461	株式会社T. G. R	神奈川県川崎市川崎区小島町4-4	044-266-3119	ダンプ	川崎	100	か	3587	直積み+トラックシート(ポリエステル製)
462	株式会社T. G. R	神奈川県川崎市川崎区小島町4-4	044-266-3119	ダンプ	川崎	100	か	3624	直積み+トラックシート(ポリエステル製)
463	株式会社T. G. R	神奈川県川崎市川崎区小島町4-4	044-266-3119	ダンプ	川崎	100	か	3660	直積み+トラックシート(ポリエステル製)
464	株式会社T. G. R	神奈川県川崎市川崎区小島町4-4	044-266-3119	ダンプ	川崎	100	か	3852	直積み+トラックシート(ポリエステル製)
465	株式会社T. G. R	神奈川県川崎市川崎区小島町4-4	044-266-3119	ダンプ	川崎	100	か	3853	直積み+トラックシート(ポリエステル製)
466	株式会社 マエハラ	川崎市川崎区富士見2-3-3	044-266-4475	ダンプ	川崎	130	か	3397	直積み+トラックシート(ポリエステル製)
467	株式会社 マエハラ	川崎市川崎区富士見2-3-3	044-266-4475	ダンプ	川崎	130	あ	3268	直積み+トラックシート(ポリエステル製)
468	株式会社 マエハラ	川崎市川崎区富士見2-3-3	044-266-4475	ダンプ	川崎	130	あ	60	直積み+トラックシート(ポリエステル製)
469	株式会社 マエハラ	川崎市川崎区富士見2-3-3	044-266-4475	ダンプ	川崎	130	あ	2407	直積み+トラックシート(ポリエステル製)
470	株式会社 マエハラ	川崎市川崎区富士見2-3-3	044-266-4475	ダンプ	川崎	100	う	7	直積み+トラックシート(ポリエステル製)
471	株式会社 マエハラ	川崎市川崎区富士見2-3-3	044-266-4475	ダンプ	川崎	130	あ	58	直積み+トラックシート(ポリエステル製)
472	株式会社 マエハラ	川崎市川崎区富士見2-3-3	044-266-4475	ダンプ	川崎	130	い	46	直積み+トラックシート(ポリエステル製)
473	株式会社 マエハラ	川崎市川崎区富士見2-3-3	044-266-4475	ダンプ	川崎	130	い	47	直積み+トラックシート(ポリエステル製)
474	株式会社 太田工業	川崎市川崎区境町10-5	044-276-9375	ダンプ	川崎	100	か	1799	直積み+トラックシート(ポリエステル製)
475	株式会社 太田工業	川崎市川崎区境町10-5	044-276-9375	ダンプ	川崎	100	か	2111	直積み+トラックシート(ポリエステル製)

<運搬車両一覧>

現場～川崎港

No.	使用者の名称等	使用者の住所	連絡先	車体の形状	自動車登録番号				飛散等を防止する構造
					川崎	100	か	3284	
476	株式会社 太田工業	川崎市川崎区境町10-5	044-276-9375	ダンプ	川崎	100	か	3284	直積み+トラックシート (ポリエステル製)
477	株式会社 太田工業	川崎市川崎区境町10-5	044-276-9375	ダンプ	川崎	100	か	4237	直積み+トラックシート (ポリエステル製)
478	株式会社 太田工業	川崎市川崎区浜町4-6-23	044-276-9375	ダンプ	川崎	100	か	4238	直積み+トラックシート (ポリエステル製)
479	株式会社 太田工業	川崎市川崎区浜町4-6-23	044-276-9375	ダンプ	川崎	100	か	4457	直積み+トラックシート (ポリエステル製)
480	株式会社 太田工業	川崎市川崎区浜町4-6-23	044-276-9375	ダンプ	川崎	100	か	4456	直積み+トラックシート (ポリエステル製)
481	株式会社 太田工業	川崎市川崎区浜町4-6-23	044-276-9375	ダンプ	川崎	100	か	4578	直積み+トラックシート (ポリエステル製)
482	株式会社 太田工業	川崎市川崎区浜町4-6-23	044-276-9375	ダンプ	川崎	100	か	4796	直積み+トラックシート (ポリエステル製)
483	株式会社 太田工業	川崎市川崎区浜町4-6-23	044-276-9375	ダンプ	川崎	100	か	4845	直積み+トラックシート (ポリエステル製)
484	株式会社 太田工業	川崎市川崎区浜町4-6-23	044-276-9375	ダンプ	川崎	100	か	5097	直積み+トラックシート (ポリエステル製)
485	株式会社 太田工業	川崎市川崎区浜町4-6-23	044-276-9375	ダンプ	川崎	100	か	5391	直積み+トラックシート (ポリエステル製)
486	株式会社協和商会	神奈川県川崎市川崎区浅野町6-1-6	044-355-7756	ダンプ	川崎	130	う	26	直積み+トラックシート (ポリエステル製)
487	株式会社協和商会	神奈川県川崎市川崎区浅野町6-1-6	044-355-7756	ダンプ	川崎	130	う	81	直積み+トラックシート (ポリエステル製)
488	株式会社杉山商事運輸	神奈川県横浜市鶴見区生麦5丁目1-3	045-501-4472	ダンプ	横浜	100	き	3066	直積み+トラックシート (ポリエステル製)
489	株式会社杉山商事運輸	神奈川県横浜市鶴見区生麦5丁目1-3	045-501-4472	ダンプ	横浜	100	か	4437	直積み+トラックシート (ポリエステル製)
490	株式会社杉山商事運輸	神奈川県横浜市鶴見区生麦5丁目1-3	045-501-4472	ダンプ	横浜	100	か	9923	直積み+トラックシート (ポリエステル製)
491	株式会社杉山商事運輸	神奈川県横浜市鶴見区生麦5丁目1-3	045-501-4472	ダンプ	横浜	100	か	8179	直積み+トラックシート (ポリエステル製)
492	株式会社杉山商事運輸	神奈川県横浜市鶴見区生麦5丁目1-3	045-501-4472	ダンプ	横浜	100	か	9107	直積み+トラックシート (ポリエステル製)
493	株式会社杉山商事運輸	神奈川県横浜市鶴見区生麦5丁目1-3	045-501-4472	ダンプ	横浜	100	ら	110	直積み+トラックシート (ポリエステル製)
494	株式会社杉山商事運輸	神奈川県横浜市鶴見区生麦5丁目1-3	045-501-4472	ダンプ	横浜	100	き	2597	直積み+トラックシート (ポリエステル製)
495	株式会社杉山商事運輸	神奈川県横浜市鶴見区生麦5丁目1-3	045-501-4472	ダンプ	横浜	100	か	5806	直積み+トラックシート (ポリエステル製)
496	株式会社杉山商事運輸	神奈川県横浜市鶴見区生麦5丁目1-3	045-501-4472	ダンプ	横浜	100	か	4382	直積み+トラックシート (ポリエステル製)
497	株式会社杉山商事運輸	神奈川県横浜市鶴見区生麦5丁目1-3	045-501-4472	ダンプ	横浜	100	か	4383	直積み+トラックシート (ポリエステル製)
498	株式会社杉山商事運輸	神奈川県横浜市鶴見区生麦5丁目1-3	045-501-4472	ダンプ	横浜	100	ら	118	直積み+トラックシート (ポリエステル製)
499	株式会社杉山商事運輸	神奈川県横浜市鶴見区生麦5丁目1-3	045-501-4472	ダンプ	横浜	100	か	9844	直積み+トラックシート (ポリエステル製)
500	株式会社杉山商事運輸	神奈川県横浜市鶴見区生麦5丁目1-3	045-501-4472	ダンプ	横浜	100	き	3923	直積み+トラックシート (ポリエステル製)
501	株式会社杉山商事運輸	神奈川県横浜市鶴見区生麦5丁目1-3	045-501-4472	ダンプ	横浜	100	か	6781	直積み+トラックシート (ポリエステル製)
502	株式会社杉山商事運輸	神奈川県横浜市鶴見区生麦5丁目1-3	045-501-4472	ダンプ	横浜	100	か	9883	直積み+トラックシート (ポリエステル製)
503	株式会社杉山商事運輸	神奈川県横浜市鶴見区生麦5丁目1-3	045-501-4472	ダンプ	横浜	100	き	88	直積み+トラックシート (ポリエステル製)
504	株式会社杉山商事運輸	神奈川県横浜市鶴見区生麦5丁目1-3	045-501-4472	ダンプ	横浜	100	か	9915	直積み+トラックシート (ポリエステル製)
505	株式会社杉山商事運輸	神奈川県横浜市鶴見区生麦5丁目1-3	045-501-4472	ダンプ	横浜	100	き	23	直積み+トラックシート (ポリエステル製)
506	株式会社杉山商事運輸	神奈川県横浜市鶴見区生麦5丁目1-3	045-501-4472	ダンプ	横浜	100	か	6056	直積み+トラックシート (ポリエステル製)
507	株式会社杉山商事運輸	神奈川県横浜市鶴見区生麦5丁目1-3	045-501-4472	ダンプ	横浜	100	き	3211	直積み+トラックシート (ポリエステル製)
508	株式会社 山建	川崎市幸区南幸町3-75-1		ダンプ	横浜	130	さ	306	直積み+トラックシート (ポリエステル製)
509	株式会社 山建	川崎市幸区南幸町3-75-1		ダンプ	横浜	130	そ	302	直積み+トラックシート (ポリエステル製)

<運搬車両一覧>

現場～川崎港

No.	使用者の名称等	使用者の住所	連絡先	車体の形状	自動車登録番号				飛散等を防止する構造	
					横浜	130	す	319		
510	株式会社 山建	川崎市幸区南幸町3-75-1	[REDACTED]	ダンプ	横浜	130	す	319	直積み+トラックシート(ポリエステル製)	
511	株式会社 山建	川崎市幸区南幸町3-75-1		ダンプ	横浜	130	と	313	直積み+トラックシート(ポリエステル製)	
512	株式会社 山建	川崎市幸区南幸町3-75-1		ダンプ	横浜	130	ひ	310	直積み+トラックシート(ポリエステル製)	
513	株式会社 山建	川崎市幸区南幸町3-75-1		ダンプ	横浜	130	そ	308	直積み+トラックシート(ポリエステル製)	
514	株式会社 山建	川崎市幸区南幸町3-75-1		ダンプ	横浜	130	た	318	直積み+トラックシート(ポリエステル製)	
515	株式会社 山建	川崎市幸区南幸町3-75-1		ダンプ	横浜	130	つ	311	直積み+トラックシート(ポリエステル製)	
516	株式会社 山建	川崎市幸区南幸町3-75-1		ダンプ	横浜	130	す	314	直積み+トラックシート(ポリエステル製)	
517	株式会社 山建	川崎市幸区南幸町3-75-1		ダンプ	横浜	130	す	317	直積み+トラックシート(ポリエステル製)	
518	株式会社 山建	川崎市幸区南幸町3-75-1		ダンプ	横浜	130	た	305	直積み+トラックシート(ポリエステル製)	
519	株式会社 山建	川崎市幸区南幸町3-75-1		ダンプ	横浜	130	そ	309	直積み+トラックシート(ポリエステル製)	
520	株式会社 山建	川崎市幸区南幸町3-75-1		ダンプ	横浜	130	ち	303	直積み+トラックシート(ポリエステル製)	
521	株式会社 山建	川崎市幸区南幸町3-75-1		ダンプ	横浜	130	そ	307	直積み+トラックシート(ポリエステル製)	
522	株式会社 山建	川崎市幸区南幸町3-75-1		ダンプ	横浜	130	そ	316	直積み+トラックシート(ポリエステル製)	
523	株式会社 山建	川崎市幸区南幸町3-75-1		ダンプ	横浜	130	に	315	直積み+トラックシート(ポリエステル製)	
524	株式会社 山建	川崎市幸区南幸町3-75-1		ダンプ	横浜	130	た	304	直積み+トラックシート(ポリエステル製)	
525	株式会社 山建	川崎市幸区南幸町3-75-1		ダンプ	横浜	130	す	312	直積み+トラックシート(ポリエステル製)	
526	株式会社 山建	川崎市幸区南幸町3-75-1		ダンプ	横浜	130	ち	320	直積み+トラックシート(ポリエステル製)	
527	株式会社 山建	川崎市幸区南幸町3-75-1		ダンプ	横浜	130	ち	321	直積み+トラックシート(ポリエステル製)	
528	株式会社 山建	川崎市幸区南幸町3-75-1		ダンプ	横浜	130	す	322	直積み+トラックシート(ポリエステル製)	
529	有限会社 国良産業	神奈川県川崎市川崎区浜町3丁目9-17		044-366-2151	ダンプ	川崎	130	さ	9200	直積み+トラックシート(ポリエステル製)
530	有限会社 国良産業	神奈川県川崎市川崎区浜町3丁目9-17		044-366-2151	ダンプ	川崎	130	す	9201	直積み+トラックシート(ポリエステル製)
531	有限会社 国良産業	神奈川県川崎市川崎区浜町3丁目9-17	044-366-2151	ダンプ	川崎	130	す	9202	直積み+トラックシート(ポリエステル製)	
532	須藤開発 株式会社	神奈川県川崎市川崎区大川町13番地4号	044-344-0123	ダンプ	川崎	130	あ	2003	直積み+トラックシート(ポリエステル製)	
533	須藤開発 株式会社	神奈川県川崎市川崎区大川町13番地4号	044-344-0123	ダンプ	川崎	130	あ	2006	直積み+トラックシート(ポリエステル製)	
534	須藤開発 株式会社	神奈川県川崎市川崎区大川町13番地4号	044-344-0123	ダンプ	川崎	130	う	2007	直積み+トラックシート(ポリエステル製)	
535	須藤開発 株式会社	神奈川県川崎市川崎区大川町13番地4号	044-344-0123	ダンプ	川崎	130	い	2008	直積み+トラックシート(ポリエステル製)	
536	須藤開発 株式会社	神奈川県川崎市川崎区大川町13番地4号	044-344-0123	ダンプ	川崎	130	い	2011	直積み+トラックシート(ポリエステル製)	
537	須藤開発 株式会社	神奈川県川崎市川崎区大川町13番地4号	044-344-0123	ダンプ	川崎	130	い	2012	直積み+トラックシート(ポリエステル製)	
538	須藤開発 株式会社	神奈川県川崎市川崎区大川町13番地4号	044-344-0123	ダンプ	川崎	130	あ	2014	直積み+トラックシート(ポリエステル製)	
539	須藤開発 株式会社	神奈川県川崎市川崎区大川町13番地4号	044-344-0123	ダンプ	川崎	130	か	2015	直積み+トラックシート(ポリエステル製)	

※上記内容は、車検証より転記したものである

<運搬車両一覧>

名古屋港～処理施設

	使用者の名称等	使用者の住所	連絡先	車体の形状	自動車登録番号	飛散等を防止する構造
1	㈱明立	愛知県瀬戸市萩殿町2丁目117	0561-82-7943	ダンプ	尾張小牧 130 ら 10	直積み+トラックシート(ポリエステル製)
2	㈱明立	愛知県瀬戸市萩殿町2丁目117	0561-82-7943	ダンプ	尾張小牧 131 ふ 11	直積み+トラックシート(ポリエステル製)
3	㈱明立	愛知県瀬戸市萩殿町2丁目117	0561-82-7943	ダンプ	尾張小牧 130 つ 12	直積み+トラックシート(ポリエステル製)
4	㈱明立	愛知県瀬戸市萩殿町2丁目117	0561-82-7943	ダンプ	尾張小牧 130 つ 20	直積み+トラックシート(ポリエステル製)
5	㈱明立	愛知県瀬戸市萩殿町2丁目117	0561-82-7943	ダンプ	尾張小牧 130 そ 37	直積み+トラックシート(ポリエステル製)
6	㈱明立	愛知県瀬戸市萩殿町2丁目117	0561-82-7943	ダンプ	尾張小牧 130 た 828	直積み+トラックシート(ポリエステル製)
7	㈱明立	愛知県瀬戸市萩殿町2丁目117	0561-82-7943	ダンプ	尾張小牧 100 き 1100	直積み+トラックシート(ポリエステル製)
8	㈱明立	愛知県瀬戸市萩殿町2丁目117	0561-82-7943	ダンプ	尾張小牧 100 き 1102	直積み+トラックシート(ポリエステル製)
9	㈱明立	愛知県瀬戸市萩殿町2丁目117	0561-82-7943	ダンプ	尾張小牧 100 き 1103	直積み+トラックシート(ポリエステル製)
10	㈱明立	愛知県瀬戸市萩殿町2丁目117	0561-82-7943	ダンプ	尾張小牧 130 い 1104	直積み+トラックシート(ポリエステル製)
11	㈱明立	愛知県瀬戸市萩殿町2丁目117	0561-82-7943	ダンプ	尾張小牧 130 う 1105	直積み+トラックシート(ポリエステル製)
12	㈱明立	愛知県瀬戸市萩殿町2丁目117	0561-82-7943	ダンプ	尾張小牧 100 は 1952	直積み+トラックシート(ポリエステル製)
13	㈱明立	愛知県瀬戸市萩殿町2丁目117	0561-82-7943	ダンプ	尾張小牧 130 い 3101	直積み+トラックシート(ポリエステル製)
14	㈱明立	愛知県瀬戸市萩殿町2丁目117	0561-82-7943	ダンプ	尾張小牧 130 い 3102	直積み+トラックシート(ポリエステル製)
15	㈱ミツケン	愛知県名古屋守山区幸心4丁目203	052-796-1229	ダンプ	名古屋 130 け 12	直積み+トラックシート(ポリエステル製)
16	㈱ミツケン	愛知県名古屋守山区幸心4丁目203	052-796-1229	ダンプ	名古屋 130 こ 13	直積み+トラックシート(ポリエステル製)
17	㈱ミツケン	愛知県名古屋守山区幸心4丁目203	052-796-1229	ダンプ	名古屋 130 う 14	直積み+トラックシート(ポリエステル製)
18	㈱ミツケン	愛知県名古屋守山区幸心4丁目203	052-796-1229	ダンプ	名古屋 131 え 15	直積み+トラックシート(ポリエステル製)
19	㈱ミツケン	愛知県名古屋守山区幸心4丁目203	052-796-1229	ダンプ	名古屋 131 か 16	直積み+トラックシート(ポリエステル製)
20	㈱ミツケン	愛知県名古屋守山区幸心4丁目203	052-796-1229	ダンプ	名古屋 131 え 17	直積み+トラックシート(ポリエステル製)
21	㈱ミツケン	愛知県名古屋守山区幸心4丁目203	052-796-1229	ダンプ	名古屋 132 き 18	直積み+トラックシート(ポリエステル製)
22	㈱ミツケン	愛知県名古屋守山区幸心4丁目203	052-796-1229	ダンプ	名古屋 130 け 19	直積み+トラックシート(ポリエステル製)
23	㈱ミツケン	愛知県名古屋守山区幸心4丁目203	052-796-1229	ダンプ	名古屋 131 け 21	直積み+トラックシート(ポリエステル製)
24	㈱ミツケン	愛知県名古屋守山区幸心4丁目203	052-796-1229	ダンプ	名古屋 132 き 22	直積み+トラックシート(ポリエステル製)
25	㈱ミツケン	愛知県名古屋守山区幸心4丁目203	052-796-1229	ダンプ	名古屋 131 い 23	直積み+トラックシート(ポリエステル製)
26	㈱ミツケン	愛知県名古屋守山区幸心4丁目203	052-796-1229	ダンプ	名古屋 132 い 24	直積み+トラックシート(ポリエステル製)
27	㈱ミツケン	愛知県名古屋守山区幸心4丁目203	052-796-1229	ダンプ	名古屋 130 い 5505	直積み+トラックシート(ポリエステル製)

<運搬車両一覧>

名古屋港～処理施設

	使用者の名称等	使用者の住所	連絡先	車体の形状	自動車登録番号	飛散等を防止する構造
28	(株)ミツケン	愛知県名古屋市守山区幸心4丁目203	052-796-1229	ダンプ	名古屋 130 い 5506	直積み+トラックシート(ポリエステル製)
29	(株)ミツケン	愛知県名古屋市守山区幸心4丁目203	052-796-1229	ダンプ	名古屋 130 あ 6417	直積み+トラックシート(ポリエステル製)
30	(有)愛春建材	愛知県春日井市大手町2丁目204-1	0568-82-5616	ダンプ	尾張小牧 130 さ 3521	直積み+トラックシート(ポリエステル製)
31	(有)愛春建材	愛知県春日井市大手町2丁目204-1	0568-82-5616	ダンプ	尾張小牧 130 す 3567	直積み+トラックシート(ポリエステル製)
32	(有)愛春建材	愛知県春日井市大手町2丁目204-1	0568-82-5616	ダンプ	尾張小牧 130 す 3568	直積み+トラックシート(ポリエステル製)
33	(有)愛春建材	愛知県春日井市大手町2丁目204-1	0568-82-5616	ダンプ	尾張小牧 130 さ 3569	直積み+トラックシート(ポリエステル製)
34	(有)愛春建材	愛知県春日井市大手町2丁目204-1	0568-82-5616	ダンプ	尾張小牧 130 さ 3571	直積み+トラックシート(ポリエステル製)
35	(有)愛春建材	愛知県春日井市大手町2丁目204-1	0568-82-5616	ダンプ	尾張小牧 130 さ 3572	直積み+トラックシート(ポリエステル製)
36	(有)愛春建材	愛知県春日井市大手町2丁目204-1	0568-82-5616	ダンプ	尾張小牧 130 す 3577	直積み+トラックシート(ポリエステル製)
37	(有)愛春建材	愛知県春日井市大手町2丁目204-1	0568-82-5616	ダンプ	尾張小牧 130 と 3578	直積み+トラックシート(ポリエステル製)
38	(有)愛春建材	愛知県春日井市大手町2丁目204-1	0568-82-5616	ダンプ	尾張小牧 130 さ 3580	直積み+トラックシート(ポリエステル製)
39	(株)トータルシステム	長野県松本市大字和田4709番地	0263-40-0366	ダンプ	松本 100 は 1481	直積み+トラックシート(ポリエステル製)
40	(株)トータルシステム	長野県松本市大字和田4709番地	0263-40-0366	ダンプ	松本 100 は 1106	直積み+トラックシート(ポリエステル製)
41	(株)トータルシステム	長野県松本市大字和田4709番地	0263-40-0366	ダンプ	松本 100 は 535	直積み+トラックシート(ポリエステル製)
42	(株)トータルシステム	長野県松本市大字和田4709番地	0263-40-0366	ダンプ	松本 100 は 903	直積み+トラックシート(ポリエステル製)
43	(株)トータルシステム	長野県松本市大字和田4709番地	0263-40-0366	ダンプ	松本 100 は 1135	直積み+トラックシート(ポリエステル製)
44	(株)トータルシステム	長野県松本市大字和田4709番地	0263-40-0366	ダンプ	松本 100 は 1867	直積み+トラックシート(ポリエステル製)
45	(株)トータルシステム	長野県松本市大字和田4709番地	0263-40-0366	ダンプ	松本 100 は 1046	直積み+トラックシート(ポリエステル製)
46	(株)トータルシステム	長野県松本市大字和田4709番地	0263-40-0366	ダンプ	松本 100 は 619	直積み+トラックシート(ポリエステル製)
47	(株)トータルシステム	長野県松本市大字和田4709番地	0263-40-0366	ダンプ	松本 100 は 2046	直積み+トラックシート(ポリエステル製)
48	(株)トータルシステム	長野県松本市大字和田4709番地	0263-40-0366	ダンプ	松本 100 は 2112	直積み+トラックシート(ポリエステル製)
49	(株)トータルシステム	長野県松本市大字和田4709番地	0263-40-0366	ダンプ	松本 100 は 1669	直積み+トラックシート(ポリエステル製)
50	(株)トータルシステム	長野県松本市大字和田4709番地	0263-40-0366	ダンプ	松本 100 は 2045	直積み+トラックシート(ポリエステル製)
51	(株)トータルシステム	長野県松本市大字和田4709番地	0263-40-0366	ダンプ	松本 100 は 2081	直積み+トラックシート(ポリエステル製)
52	(株)トータルシステム	長野県松本市大字和田4709番地	0263-40-0366	ダンプ	松本 100 は 2082	直積み+トラックシート(ポリエステル製)
53	(株)トータルシステム	長野県松本市大字和田4709番地	0263-29-2480	タンク車	松本 800 は 1026	直積み+密閉式天蓋(金属製)
54	(株)アジアテック	長野県北佐久郡立科町芦田3498-2	0267-51-3505	トラクタ	長野 100 か 4111	

<運搬車両一覧>

名古屋港～処理施設

	使用者の名称等	使用者の住所	連絡先	車体の形状	自動車登録番号	飛散等を防止する構造
55	(株)アジアンテック	長野県北佐久郡立科町芦田3498-2	0267-51-3505	ダンプセミトレーラ	長野 100 え 415	直積み+トラクシート(ポリエステル製)
56	(株)アジアンテック	長野県北佐久郡立科町芦田3498-2	0267-51-3505	トラクタ	長野 100 か 4227	
57	(株)アジアンテック	長野県北佐久郡立科町芦田3498-2	0267-51-3505	ダンプセミトレーラ	長野 100 え 459	直積み+トラクシート(ポリエステル製)
58	(株)アジアンテック	長野県北佐久郡立科町芦田3498-2	0267-51-3505	トラクタ	長野 100 か 4340	
59	(株)アジアンテック	長野県北佐久郡立科町芦田3498-2	0267-51-3505	ダンプセミトレーラ	長野 100 え 429	直積み+トラクシート(ポリエステル製)
60	(株)アジアンテック	長野県北佐久郡立科町芦田3498-2	0267-51-3505	トラクタ	長野 100 か 4285	
61	(株)アジアンテック	長野県北佐久郡立科町芦田3498-2	0267-51-3505	ダンプセミトレーラ	長野 100 え 455	直積み+トラクシート(ポリエステル製)
62	(株)アジアンテック	長野県北佐久郡立科町芦田3498-2	0267-51-3505	トラクタ	長野 100 か 4639	
63	(株)アジアンテック	長野県北佐久郡立科町芦田3498-2	0267-51-3505	セミトレーラ	長野 100 え 374	直積み+トラクシート(ポリエステル製)
64	(株)プレジャー	愛知県名古屋市緑区鳴海町字下沙田158	052-625-3361	ダンプ	名古屋 100 き 1348	直積み+トラクシート(ポリエステル製)
65	(株)プレジャー	愛知県名古屋市緑区鳴海町字下沙田158	052-625-3361	ダンプ	名古屋 100 き 1911	直積み+トラクシート(ポリエステル製)
66	(株)プレジャー	愛知県名古屋市緑区鳴海町字下沙田158	052-625-3361	ダンプ	名古屋 100 き 2555	直積み+トラクシート(ポリエステル製)
67	(株)プレジャー	愛知県名古屋市緑区鳴海町字下沙田158	052-625-3361	ダンプ	名古屋 100 き 3892	直積み+トラクシート(ポリエステル製)
68	(株)プレジャー	愛知県名古屋市緑区鳴海町字下沙田158	052-625-3361	ダンプ	名古屋 100 か 7533	直積み+トラクシート(ポリエステル製)
69	(株)プレジャー	愛知県名古屋市緑区鳴海町字下沙田158	052-625-3361	ダンプ	名古屋 100 き 8574	直積み+トラクシート(ポリエステル製)
70	(株)横井建材	愛知県春日井市八田町7丁目12-32	0568-85-5351	ダンプ	尾張小牧 130 と 30	直積み+トラクシート(ポリエステル製)
71	(株)横井建材	愛知県春日井市八田町7丁目12-32	0568-85-5351	ダンプ	尾張小牧 130 と 60	直積み+トラクシート(ポリエステル製)
72	(株)徳心	愛知県名古屋市緑区大高町字定納山14-233	052-693-5219	ダンプ	名古屋 100 は 9405	直積み+トラクシート(ポリエステル製)
73	(株)徳心	愛知県名古屋市緑区大高町字定納山14-233	052-693-5219	ダンプ	名古屋 100 ひ 116	直積み+トラクシート(ポリエステル製)
74	(株)徳心	愛知県名古屋市緑区大高町字定納山14-233	052-693-5219	ダンプ	名古屋 100 ひ 118	直積み+トラクシート(ポリエステル製)
75	(株)徳心	愛知県名古屋市緑区大高町字定納山14-233	052-693-5219	ダンプ	名古屋 100 ひ 115	直積み+トラクシート(ポリエステル製)
76	(株)徳心	愛知県名古屋市緑区大高町字定納山14-233	052-693-5219	ダンプ	名古屋 100 ひ 114	直積み+トラクシート(ポリエステル製)
77	(株)徳心	愛知県名古屋市緑区大高町字定納山14-233	052-693-5219	ダンプ	名古屋 100 ひ 117	直積み+トラクシート(ポリエステル製)
78	(株)東海技建	愛知県海部郡飛島村飛島新田 字竹之郷ハニノ割165-1	0567-56-2221	ダンプ	三重 100 は 4297	直積み+トラクシート(ポリエステル製)
79	(株)東海技建	愛知県海部郡飛島村飛島新田 字竹之郷ハニノ割165-1	0567-56-2221	ダンプ	名古屋 100 き 8482	直積み+トラクシート(ポリエステル製)
80	C・W・T東海(株)	愛知県海部郡飛島村松之郷1丁目45	0567-56-7377	ダンプ	名古屋 100 は 8979	直積み+トラクシート(ポリエステル製)
81	C・W・T東海(株)	愛知県海部郡飛島村松之郷1丁目45	0567-56-7377	ダンプ	名古屋 100 は 8771	直積み+トラクシート(ポリエステル製)

<運搬車両一覧>

名古屋港～処理施設

	使用者の名称等	使用者の住所	連絡先	車体の形状	自動車登録番号	飛散等を防止する構造
82	C・F・T東海(株)	愛知県海部郡飛島村松之郷1丁目45	0567-56-7377	ダンプ	名古屋 101 か 3141	直積み+トラックシート(ポリエステル製)
83	C・F・T東海(株)	愛知県海部郡飛島村松之郷1丁目45	0567-56-7377	ダンプ	名古屋 101 か 3143	直積み+トラックシート(ポリエステル製)
84	C・F・T東海(株)	愛知県海部郡飛島村松之郷1丁目45	0567-56-7377	ダンプ	名古屋 101 か 3168	直積み+トラックシート(ポリエステル製)
85	ダイキ建設(株)	愛知県名古屋市中川区吉津2丁目2704	052-414-6800	ダンプ	名古屋 130 え 2112	直積み+トラックシート(ポリエステル製)
86	ダイキ建設(株)	愛知県名古屋市中川区吉津2丁目2704	052-414-6800	ダンプ	名古屋 130 え 800	直積み+トラックシート(ポリエステル製)
87	ダイキ建設(株)	愛知県名古屋市中川区吉津2丁目2704	052-414-6800	ダンプ	名古屋 130 け 808	直積み+トラックシート(ポリエステル製)
88	ダイキ建設(株)	愛知県名古屋市中川区吉津2丁目2704	052-414-6800	ダンプ	名古屋 103 い 888	直積み+トラックシート(ポリエステル製)
89	ダイキ建設(株)	愛知県名古屋市中川区吉津2丁目2704	052-414-6800	ダンプ	名古屋 100 ひ 722	直積み+トラックシート(ポリエステル製)
90	ダイキ建設(株)	愛知県名古屋市中川区吉津2丁目2704	052-414-6800	ダンプ	名古屋 830 え 33	直積み+トラックシート(ポリエステル製)
91	ダイキ建設(株)	愛知県名古屋市中川区吉津2丁目2704	052-414-6800	ダンプ	名古屋 101 い 333	直積み+トラックシート(ポリエステル製)
92	ダイキ建設(株)	愛知県名古屋市中川区吉津2丁目2711	052-414-6800	ダンプ	名古屋 101 い 3333	直積み+トラックシート(ポリエステル製)
93	ダイキ建設(株)	愛知県名古屋市中川区吉津2丁目2712	052-414-6800	ダンプ	名古屋 101 い 8000	直積み+トラックシート(ポリエステル製)
94	ダイキ建設(株)	愛知県名古屋市中川区吉津2丁目2713	052-414-6800	ダンプ	名古屋 130 き 8008	直積み+トラックシート(ポリエステル製)
95	ダイキ建設(株)	愛知県名古屋市中川区吉津2丁目2714	052-414-6800	ダンプ	名古屋 100 は 9073	直積み+トラックシート(ポリエステル製)
96	ダイキ建設(株)	愛知県名古屋市中川区吉津2丁目2714	052-414-6800	ダンプ	名古屋 101 か 1719	直積み+トラックシート(ポリエステル製)
97	ダイキ建設(株)	愛知県名古屋市中川区吉津2丁目2714	052-414-6800	ダンプ	名古屋 100 ひ 2000	直積み+トラックシート(ポリエステル製)
98	ダイキ建設(株)	愛知県名古屋市中川区吉津2丁目2714	052-414-6800	ダンプ	名古屋 100 み 3000	直積み+トラックシート(ポリエステル製)
99	(株)リウテックコーポレーション	愛知県尾張旭市三郷町陶栄31番地	0561-55-3732	ダンプ	尾張小牧 100 は 3017	直積み+トラックシート(ポリエステル製)
100	(株)大幸土木	愛知県春日井市不二ガ丘1丁目152番地	0568-88-8671	ダンプ	春日井 100 せ 88	直積み+トラックシート(ポリエステル製)
101	(株)大幸土木	愛知県春日井市不二ガ丘1丁目152番地	0568-88-8671	ダンプ	春日井 100 つ 88	直積み+トラックシート(ポリエステル製)
102	(株)健昇	愛知県名古屋市守山区向台1丁目107-6	052-779-0791	ダンプ	名古屋 130 ま 27	直積み+トラックシート(ポリエステル製)
103	(株)健昇	愛知県名古屋市守山区向台1丁目107-6	052-779-0791	ダンプ	名古屋 132 と 100	直積み+トラックシート(ポリエステル製)
104	(株)健昇	愛知県名古屋市守山区向台1丁目107-6	052-779-0791	ダンプ	名古屋 102 め 1000	直積み+トラックシート(ポリエステル製)
105	(株)健昇	愛知県名古屋市守山区向台1丁目107-6	052-779-0791	ダンプ	名古屋 100 ち 7221	直積み+トラックシート(ポリエステル製)
106	(株)健昇	愛知県名古屋市守山区向台1丁目107-6	052-779-0791	ダンプ	名古屋 130 ま 99	直積み+トラックシート(ポリエステル製)
107	(株)健昇	愛知県名古屋市守山区向台1丁目107-6	052-779-0791	ダンプ	名古屋 100 ほ 3000	直積み+トラックシート(ポリエステル製)
108	(株)健昇	愛知県名古屋市守山区向台1丁目107-6	052-779-0791	ダンプ	名古屋 132 て 10	直積み+トラックシート(ポリエステル製)

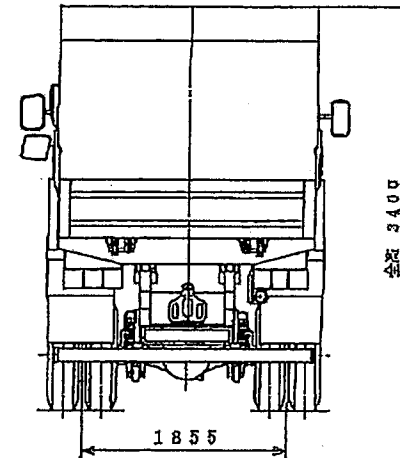
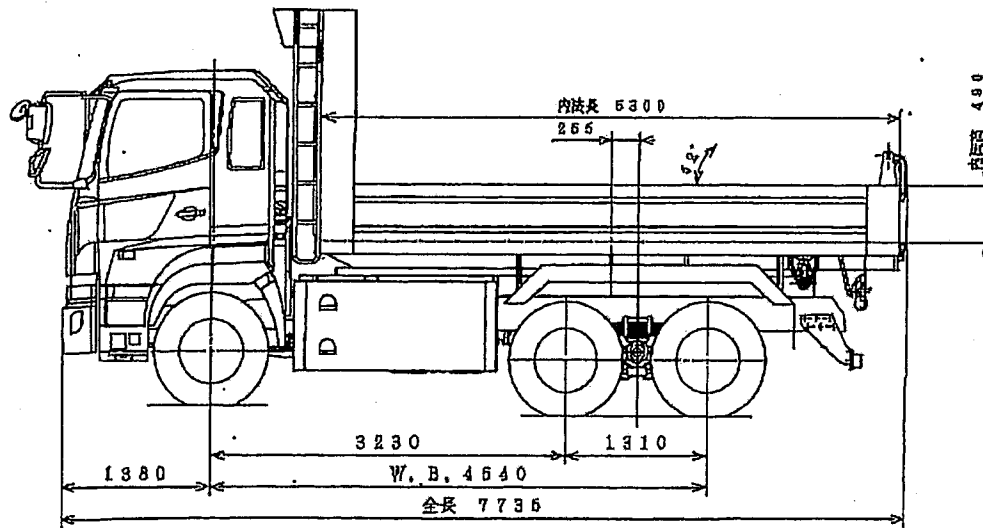
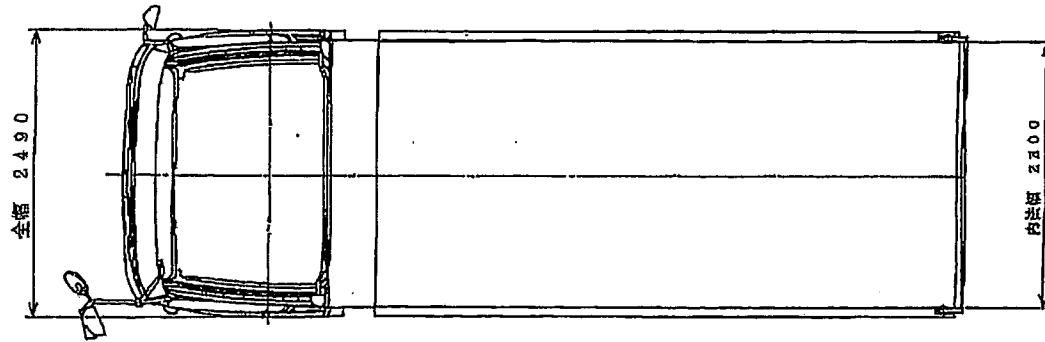
<運搬車両一覧>

名古屋港～処理施設

	使用者の名称等	使用者の住所	連絡先	車体の形状	自動車登録番号	飛散等を防止する構造
109	(株) 健昇	愛知県名古屋市守山区向台1丁目107-6	052-779-0791	ダンプ	名古屋 100 ふ 7000	直積み+トラックシート (ポリエステル製)
110	(株) 健昇	愛知県名古屋市守山区向台1丁目107-6	052-779-0791	ダンプ	名古屋 131 に 33	直積み+トラックシート (ポリエステル製)
111	(株) 健昇	愛知県名古屋市守山区向台1丁目107-6	052-779-0791	ダンプ	名古屋 130 に 700	直積み+トラックシート (ポリエステル製)
112	(有) カネケンリース	愛知県名古屋市守山区大字下志段味字熊田391	052-739-5548	ダンプ	名古屋 101 て 3	直積み+トラックシート (ポリエステル製)
113	(有) カネケンリース	愛知県名古屋市守山区大字下志段味字熊田391	052-739-5548	ダンプ	名古屋 102 み 3	直積み+トラックシート (ポリエステル製)
114	(有) カネケンリース	愛知県名古屋市守山区大字下志段味字熊田391	052-739-5548	ダンプ	名古屋 103 も 3	直積み+トラックシート (ポリエステル製)
115				ダンプ		直積み+トラックシート (ポリエステル製)
116				ダンプ		直積み+トラックシート (ポリエステル製)
117				ダンプ		直積み+トラックシート (ポリエステル製)
118				ダンプ		直積み+トラックシート (ポリエステル製)
119				ダンプ		直積み+トラックシート (ポリエステル製)
120				ダンプ		直積み+トラックシート (ポリエステル製)
121				ダンプ		直積み+トラックシート (ポリエステル製)
122				ダンプ		直積み+トラックシート (ポリエステル製)
123				ダンプ		直積み+トラックシート (ポリエステル製)
124				ダンプ		直積み+トラックシート (ポリエステル製)
125				ダンプ		直積み+トラックシート (ポリエステル製)

※上記内容は、車検証より転記したものである





詳細設計時改良のため本仕様を一部変更する場合があります。

APPROVED	SCALE	ORDER NO.	DRAWING NAME
	1/40	F09D1297	リヤダンプトラック概略三面図
CHECK	DRAWN BY	DATE	REVISION No.
	DR11-038A	F09D1297	

ShinMaywa Industries, Ltd.

汚染土壌の運搬の用に供する船舶に関する書類

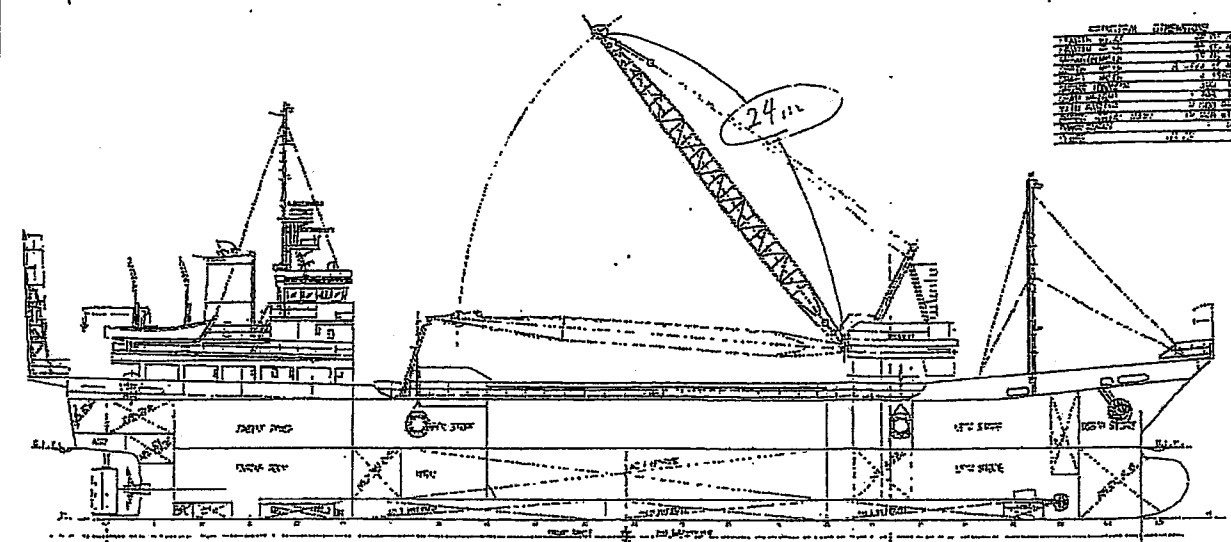
添付書類5

海運 運搬船舶一覧表

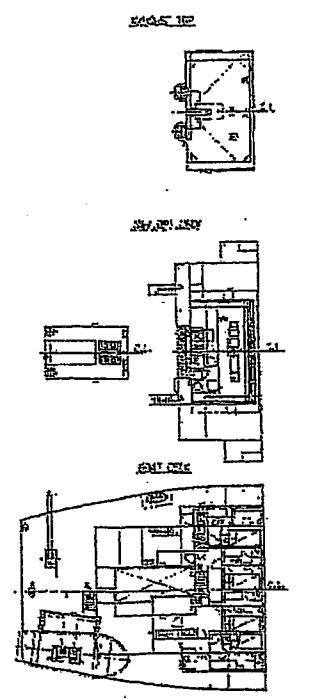
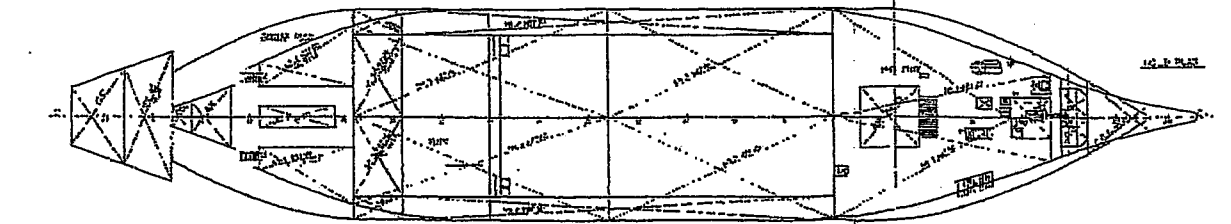
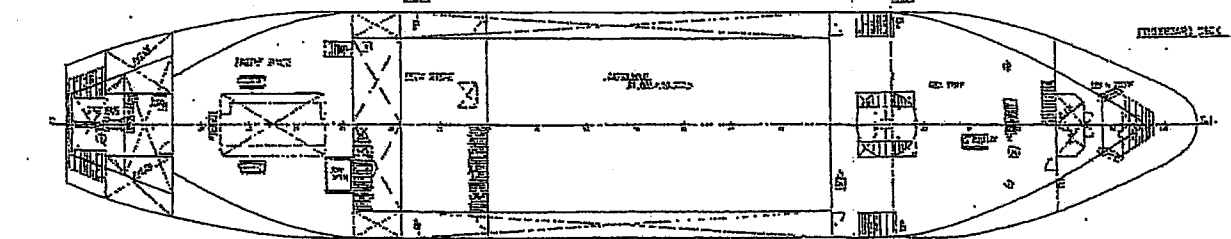
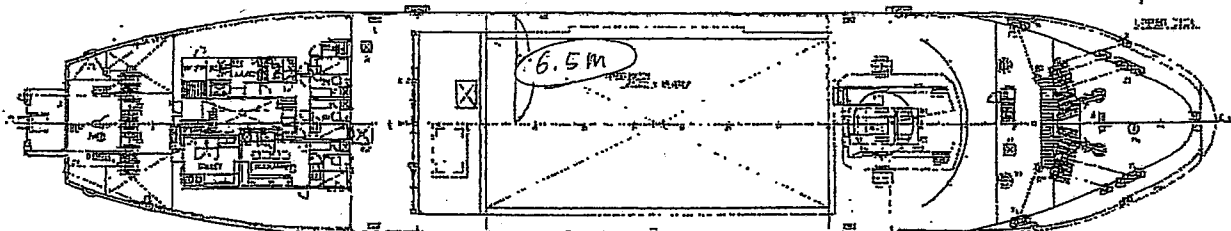
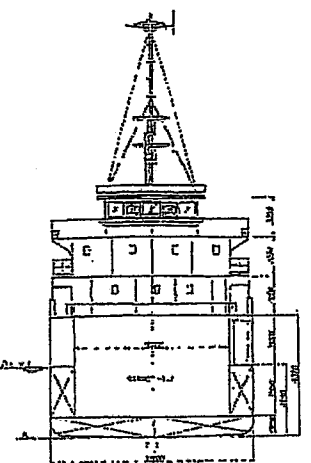
愛知海運株式会社 名古屋市港区名港二丁目9番31号

番号	船名	船舶番号	使用者の氏名又は名称	使用有者の住所	飛散等を防止する構造
1	こちょう丸	134401	愛知海運株式会社	愛知県名古屋市港区名港2-9-31	直積み+ハッチによる密閉 (構造図1)
2	第六十八伸光丸	140135	愛知海運株式会社	愛知県名古屋市港区名港2-9-31	直積み+ハッチによる密閉 (構造図1と同型)
3	第七十八伸光丸	141258	愛知海運株式会社	愛知県名古屋市港区名港2-9-31	直積み+ハッチによる密閉 (構造図1と同型)
4	第一あかつき	129547	愛知海運株式会社	愛知県名古屋市港区名港2-9-31	直積み+ハッチによる密閉 (構造図1と同型)
5	第三十住吉丸	133078	愛知海運株式会社	愛知県名古屋市港区名港2-9-31	直積み+ハッチによる密閉 (構造図1と同型)
6	第六十八宝来丸	134182	愛知海運株式会社	愛知県名古屋市港区名港2-9-31	直積み+ハッチによる密閉 (構造図1と同型)
7	天春	133554	愛知海運株式会社	愛知県名古屋市港区名港2-9-31	直積み+ハッチによる密閉 (構造図1と同型)
8	第三十八芸予丸	132255	愛知海運株式会社	愛知県名古屋市港区名港2-9-31	直積み+ハッチによる密閉 (構造図1と同型)
9	進宝丸	135399	愛知海運株式会社	愛知県名古屋市港区名港2-9-31	直積み+ハッチによる密閉 (構造図1と同型)
10	神力丸	134473	愛知海運株式会社	愛知県名古屋市港区名港2-9-31	直積み+ハッチによる密閉 (構造図1と同型)
11	祥輝丸	134469	愛知海運株式会社	愛知県名古屋市港区名港2-9-31	直積み+ハッチによる密閉 (構造図1と同型)
12	第二十さだ丸	134207	愛知海運株式会社	愛知県名古屋市港区名港2-9-31	直積み+ハッチによる密閉 (構造図1と同型)
13	第三十六さだ丸	133208	愛知海運株式会社	愛知県名古屋市港区名港2-9-31	直積み+ハッチによる密閉 (構造図1と同型)
14	第三十八さだ丸	134458	愛知海運株式会社	愛知県名古屋市港区名港2-9-31	直積み+ハッチによる密閉 (構造図1と同型)
15	第十八新幸丸	134208	愛知海運株式会社	愛知県名古屋市港区名港2-9-31	直積み+ハッチによる密閉 (構造図1と同型)
16	第百十八鳳生丸	134426	愛知海運株式会社	愛知県名古屋市港区名港2-9-31	直積み+ハッチによる密閉 (構造図1と同型)
17	第百二十六鳳生丸	134428	愛知海運株式会社	愛知県名古屋市港区名港2-9-31	直積み+ハッチによる密閉 (構造図1と同型)
18	第百二十八鳳生丸	134431	愛知海運株式会社	愛知県名古屋市港区名港2-9-31	直積み+ハッチによる密閉 (構造図1と同型)
19	第百三十六鳳生丸	134432	愛知海運株式会社	愛知県名古屋市港区名港2-9-31	直積み+ハッチによる密閉 (構造図1と同型)
20	第百三十八鳳生丸	134434	愛知海運株式会社	愛知県名古屋市港区名港2-9-31	直積み+ハッチによる密閉 (構造図1と同型)
21	第百五十六鳳生丸	140202	愛知海運株式会社	愛知県名古屋市港区名港2-9-31	直積み+ハッチによる密閉 (構造図1と同型)
22	第百五十八鳳生丸	140550	愛知海運株式会社	愛知県名古屋市港区名港2-9-31	直積み+ハッチによる密閉 (構造図1と同型)
23	第百六十八鳳生丸	141156	愛知海運株式会社	愛知県名古屋市港区名港2-9-31	直積み+ハッチによる密閉 (構造図1と同型)
24	第十一高砂丸	135658	愛知海運株式会社	愛知県名古屋市港区名港2-9-31	直積み+ハッチによる密閉 (構造図1と同型)
25	英和丸	135868	愛知海運株式会社	愛知県名古屋市港区名港2-9-31	直積み+ハッチによる密閉 (構造図1と同型)
26	第八金刀比羅丸	135168	愛知海運株式会社	愛知県名古屋市港区名港2-9-31	直積み+ハッチによる密閉 (構造図1と同型)
27	第八大共丸	135513	愛知海運株式会社	愛知県名古屋市港区名港2-9-31	直積み+ハッチによる密閉 (構造図1と同型)
28	富栄丸	134264	愛知海運株式会社	愛知県名古屋市港区名港2-9-31	直積み+ハッチによる密閉 (構造図1と同型)
29	第二太福丸	135117	愛知海運株式会社	愛知県名古屋市港区名港2-9-31	直積み+ハッチによる密閉 (構造図1と同型)

30	せいりゅう	135576	愛知海運株式会社	愛知県名古屋港区名港2-9-31	直積み+ハッチによる密閉 (構造図1と同型)
31	吉福善丸	135516	愛知海運株式会社	愛知県名古屋港区名港2-9-31	直積み+ハッチによる密閉 (構造図1と同型)
32	興徳	141233	愛知海運株式会社	愛知県名古屋港区名港2-9-31	直積み+ハッチによる密閉 (構造図1と同型)
33	三十七大盛丸	132326	愛知海運株式会社	愛知県名古屋港区名港2-9-31	直積み+ハッチによる密閉 (構造図1と同型)
34	神峰	134624	愛知海運株式会社	愛知県名古屋港区名港2-9-31	直積み+ハッチによる密閉 (構造図1と同型)
35	晴麗丸	134667	愛知海運株式会社	愛知県名古屋港区名港2-9-31	直積み+ハッチによる密閉 (構造図1と同型)
36	早鞆丸	137022	愛知海運株式会社	愛知県名古屋港区名港2-9-31	直積み+ハッチによる密閉 (構造図1と同型)
37	大晴	141717	愛知海運株式会社	愛知県名古屋港区名港2-9-31	直積み+ハッチによる密閉 (構造図1と同型)
38	第三英裕丸	131829	愛知海運株式会社	愛知県名古屋港区名港2-9-31	直積み+ハッチによる密閉 (構造図1と同型)
39	第五英裕丸	141654	愛知海運株式会社	愛知県名古屋港区名港2-9-31	直積み+ハッチによる密閉 (構造図1と同型)
40	第三福和丸	134599	愛知海運株式会社	愛知県名古屋港区名港2-9-31	直積み+ハッチによる密閉 (構造図1と同型)
41	第三和晃丸	134564	愛知海運株式会社	愛知県名古屋港区名港2-9-31	直積み+ハッチによる密閉 (構造図1と同型)
42	第四十五三社丸	134195	愛知海運株式会社	愛知県名古屋港区名港2-9-31	直積み+ハッチによる密閉 (構造図1と同型)
43	第七運栄丸	132330	愛知海運株式会社	愛知県名古屋港区名港2-9-31	直積み+ハッチによる密閉 (構造図1と同型)
44	第拾弍新栄丸	132312	愛知海運株式会社	愛知県名古屋港区名港2-9-31	直積み+ハッチによる密閉 (構造図1と同型)
45	第拾八福昌丸	134395	愛知海運株式会社	愛知県名古屋港区名港2-9-31	直積み+ハッチによる密閉 (構造図1と同型)
46	第十二栄寿丸	134361	愛知海運株式会社	愛知県名古屋港区名港2-9-31	直積み+ハッチによる密閉 (構造図1と同型)
47	第二十五豊玉丸	134650	愛知海運株式会社	愛知県名古屋港区名港2-9-31	直積み+ハッチによる密閉 (構造図1と同型)
48	第八勘成丸	134388	愛知海運株式会社	愛知県名古屋港区名港2-9-31	直積み+ハッチによる密閉 (構造図1と同型)
49	第八幸徳丸	134190	愛知海運株式会社	愛知県名古屋港区名港2-9-31	直積み+ハッチによる密閉 (構造図1と同型)
50	第八香洋丸	133639	愛知海運株式会社	愛知県名古屋港区名港2-9-31	直積み+ハッチによる密閉 (構造図1と同型)
51	第八和丸	131738	愛知海運株式会社	愛知県名古屋港区名港2-9-31	直積み+ハッチによる密閉 (構造図1と同型)
52	博勇丸	141478	愛知海運株式会社	愛知県名古屋港区名港2-9-31	直積み+ハッチによる密閉 (構造図1と同型)
53	富士福丸	134448	愛知海運株式会社	愛知県名古屋港区名港2-9-31	直積み+ハッチによる密閉 (構造図1と同型)
54	福興丸	136392	愛知海運株式会社	愛知県名古屋港区名港2-9-31	直積み+ハッチによる密閉 (構造図1と同型)
55	力栄	134809	愛知海運株式会社	愛知県名古屋港区名港2-9-31	直積み+ハッチによる密閉 (構造図1と同型)
56	第八丸喜丸	135660	愛知海運株式会社	愛知県名古屋港区名港2-9-31	直積み+ハッチによる密閉 (構造図1と同型)
57	第二厚栄丸	135706	愛知海運株式会社	愛知県名古屋港区名港2-9-31	直積み+ハッチによる密閉 (構造図1と同型)
58	第八新栄丸	130838	愛知海運株式会社	愛知県名古屋港区名港2-9-31	直積み+ハッチによる密閉 (構造図1と同型)
59	第十五豊栄丸	137023	愛知海運株式会社	愛知県名古屋港区名港2-9-31	直積み+ハッチによる密閉 (構造図1と同型)
60	第百十六鳳生丸	134369	愛知海運株式会社	愛知県名古屋港区名港2-9-31	直積み+ハッチによる密閉 (構造図1と同型)
61	第百七十八鳳生丸	141677	愛知海運株式会社	愛知県名古屋港区名港2-9-31	直積み+ハッチによる密閉 (構造図1と同型)



GENERAL PARTICULARS	
LENGTH	30.00
BREADTH	6.50
DRAUGHT	1.50
DISPLACEMENT	1,100
MAX. SPEED	11.00
MAX. FUEL CONSUMPTION	1.50
MAX. RANGE	1,000
MAX. ENDURANCE	100
MAX. PASSENGERS	10
MAX. CREW	10
MAX. WEIGHT	10,000
MAX. HEIGHT	10.00

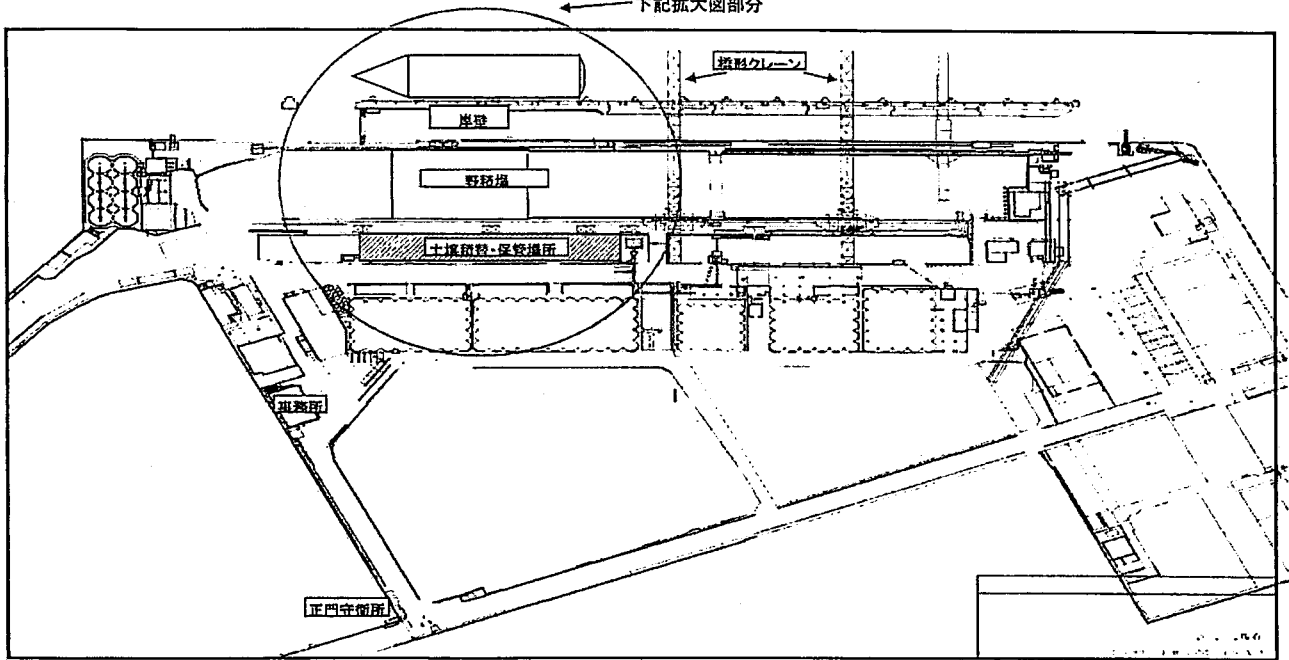


図面索引	
船体	船体図
船体	船体図
船体	船体図
船体	船体図
船体	船体図
船体	船体図
船体	船体図
船体	船体図
船体	船体図
船体	船体図

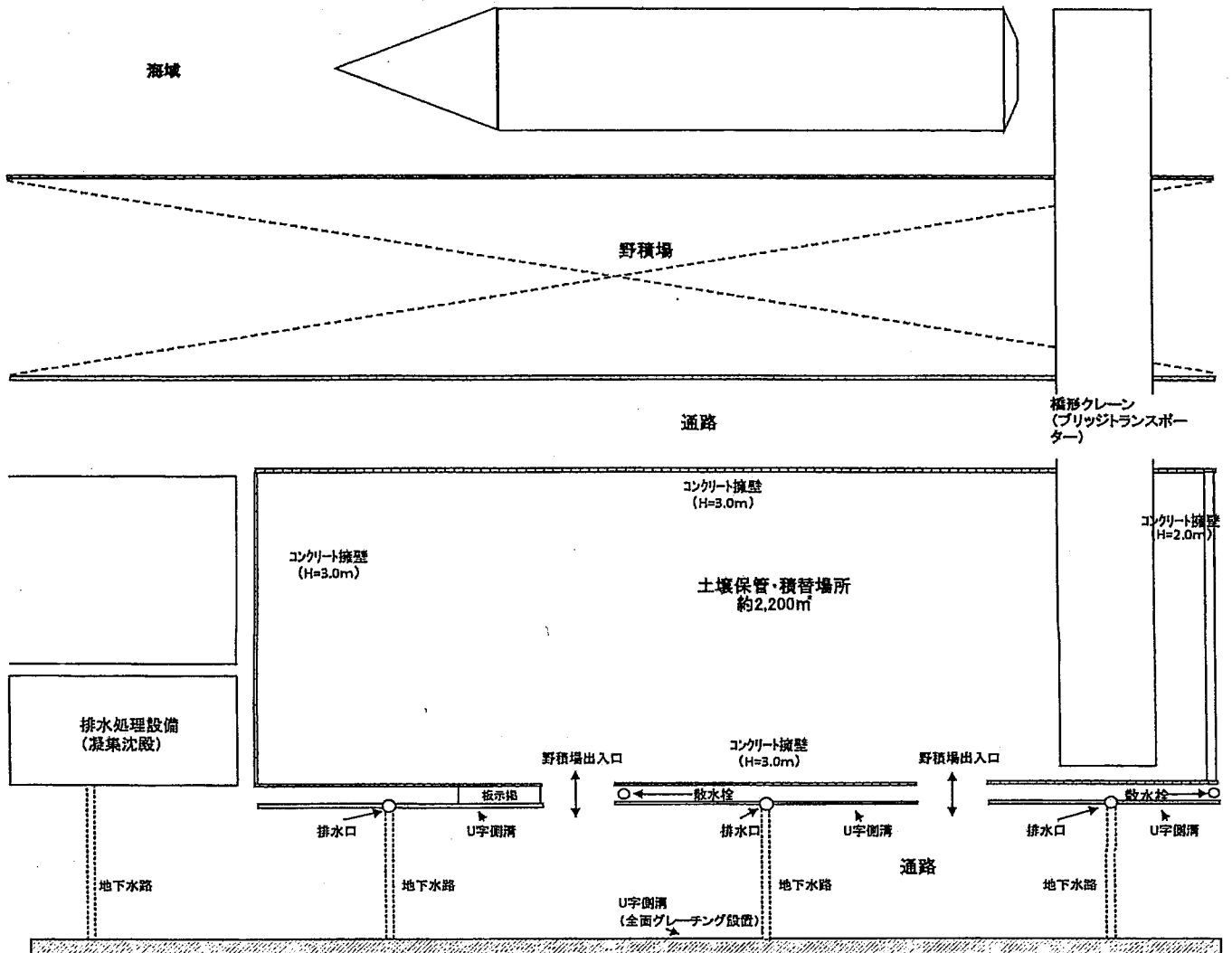
図番	96C44
社名	船体設計部
社名	船体設計部
439 一級配向圖	
船名	1132
船名	1/150
第三海軍研究所	
社印	
社印	
社印	
社印	
社印	62-01

1 積替・保管施設配置図

東洋埠頭川崎支店全体図  
 神奈川県川崎市川崎区扇町13-1 東洋埠頭株式会社川崎支店



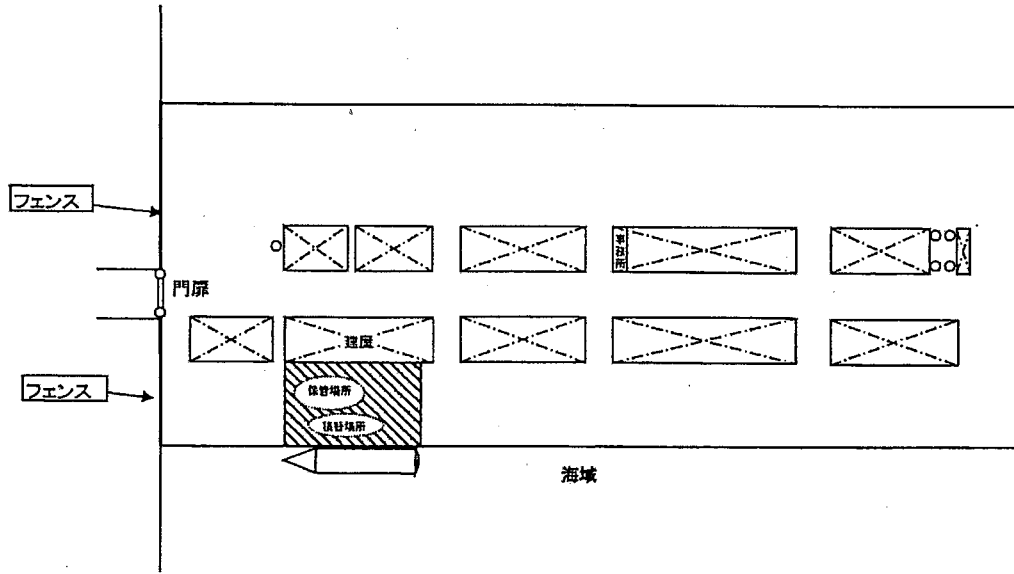
○保管場所拡大図



添付書類7

1 積替・保管施設配置図

八号地全体図 名古屋市港区船見町57番地地先 愛知海運株式会社 八号地現業所



積替・保管場所拡大図

